

# **ОСНОВНЫЕ ВОПРОСЫ НАЧИНАЮЩЕГО ДОШКОЛЬНОГО ПЕДАГОГА-ПСИХОЛОГА**

**Педагог-психолог  
МДОУ № 11 «Колокольчик» ТМР  
Алёна Сергеевна Сабаканова**

# ОЖИДАНИЕ = РЕАЛЬНОСТЬ

Центр профессиональной ориентации  
и психологической поддержки «Ресурс» →

Специалистам →

В помощь специалистам службы →

Методические материалы:

Методические рекомендации по организации и  
содержанию деятельности психологической службы в  
дошкольных образовательных учреждениях (письмо  
департамента образования Ярославской области N  
1551/01-10 от 22.06.2007)



# ОСНОВНЫЕ НАПРАВЛЕНИЯ ДЕЯТЕЛЬНОСТИ ПЕДАГОГА-ПСИХОЛОГА ДОУ

ПСИХОДИАГНОСТИКА

ПСИХОПРОФИЛАКТИКА

КОРРЕКЦИЯ И  
РАЗВИТИЕ

КОНСУЛЬТИРОВАНИЕ

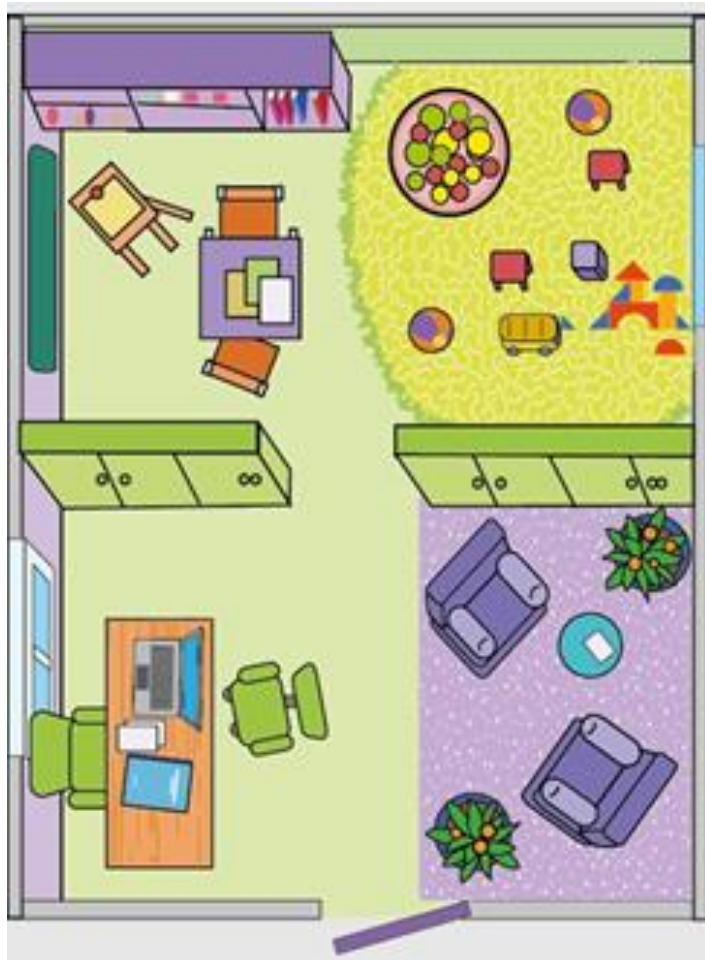
ПСИХОЛОГИЧЕСКОЕ  
ПРОСВЕЩЕНИЕ И  
ОБУЧЕНИЕ

ОРГАНИЗАЦИОННО-  
МЕТОДИЧЕСКАЯ  
РАБОТА

САМОРАЗВИТИЕ



# КАБИНЕТ ПЕДАГОГА-ПСИХОЛОГА ДОО



## ЗОНЫ:

- для организационно-методической работы и консультирования;
- для релаксации и коррекционно-развивающих занятий,
- для диагностической работы.



# НЕОБХОДИМЫЕ ДОКУМЕНТЫ

- 1) нормативные;
- 2) организационно-методические;
- 3) специальные.



# НОРМАТИВНЫЕ ДОКУМЕНТЫ

- - Конвенция ООН о правах ребенка.
- - Международная классификация болезней 10-го пересмотра (МКБ-10).
- - Федеральный закон от 29.12.2012 № 273-ФЗ «Об образовании в Российской Федерации».
- - Приказ Минтруда от 24.07.2015 № 514н «Об утверждении профессионального стандарта «Педагог-психолог (психолог в сфере образования)».
- - Приказ Минобрнауки от 17.10.2013 № 1155 «Об утверждении федерального государственного образовательного стандарта дошкольного образования».
- - Инструктивное письмо Минобрнауки от 24.12.2001 № 29/1886-6 «Об использовании рабочего времени педагога-психолога образовательного учреждения».
- - Письмо Минобрнауки России от 27.03.2000 № 27/901-6 «О психолого-медико-педагогическом консилиуме (ПМПк) образовательного учреждения».
- - Этический кодекс педагога-психолога (на сайте центра Ресурс: специалистам - психологическое обеспечение образования в разделе Документы)
- - Должностная инструкция педагога-психолога.
- - Инструкция по охране труда (в наличии в нашем детском саду).



# ОРГАНИЗАЦИОННО-МЕТОДИЧЕСКИЕ ДОКУМЕНТЫ

- Перспективный план работы на год
- Циклограмма деятельности педагога-психолога + график работы
- Журнал консультаций.
- Журнал диагностик.
- Журнал учета групповых форм работы:
  - *Распределение организованной образовательной деятельности (для того, чтобы спланировать индивидуальную / групповую работу с детьми без ущерба других занятий и нагрузки ребенка – рекомендательный характер)*
  - *Групповая коррекционно-развивающая работа и подгрупповая (т.е. с детьми группы риска / с выявленными нарушениями)*
  - *Групповая работа с педагогами, родителями (в том числе и за пределами дошкольного учреждения).*
- Диагностический инструментарий.
- Коррекционные и развивающие программы.
- Работа с родителями и работа с педагогами (отдельно в папках)



# СПЕЦИАЛЬНЫЕ ДОКУМЕНТЫ

- Списки детей по группам (скоросшиватель на группу), с данными детей, датой рождения и медицинскими (психологическими) заключениями, в файле каждого ребенка - данные плановых обследований (3г, 5л., 6л.).
- Банк диагностических данных обследования детей (индивидуальные диагностики)
- Журнал учета индивидуальной работы:
  - *Список детей на индивидуальные занятия (на каждого ребенка оформляется психологическая карта + лист коррекционных занятий)*
- Журнал для психологического сопровождения детей с особыми образовательными потребностями (по заключениям ПМПК) с индивидуальными образовательными маршрутами (программами)





# ОРИЕНТИРОВОЧНОЕ РАСПРЕДЕЛЕНИЕ РАБОЧЕГО ВРЕМЕНИ

ВИДЫ РАБОТ	I		II	
	Время на один прием (мероприятие)	Общее время в месяц	Время на подготовку или анализ	Общее время в месяц
Индивидуальное психологическое обследование	1-1,5 часа	15 часов	0,5-1 час	10 часов
Групповое психологическое (скрининговое) обследование	1-1,5 часа	3 часа	3-3,5 часа	7 часов
Индивидуальная консультация	1-1,5 часа	15 часов	0,3 часа	3 часа
Индивидуальное развивающее и коррекционное занятие	0,5-1,5 часа	15 часов	0,3 часа	3 часа
Групповое развивающее и коррекционное занятие	1-1,5 час	20 часов	1 час	20 часов
Просветительская работа	0,5-1,5 час	4 часа	0,5 часа	2 часа
Экспертная работа	2,5-3 часа	3 часа		2 часа
Организационно-методическая работа	-	-	7 часов в неделю	28 часов
<b>ВСЕГО</b>	-	<b>75 часов</b>	-	<b>75 часов</b>

«Ориентировочные нормы продолжительности различных видов работ практического психолога образования», принятые на коллегии Министерства Образования РФ «О состоянии и перспективах развития службы практической психологии образования в РФ» (решение № 7/1 от 29.03.95).



**Горжусь профессией своей**

**За то, что душу человека согреваю,  
За то, что я могу понять детей.  
И детство вместе с ними проживаю.  
Пусть отступают все сомненья прочь,  
Уходят пусть тревога и забота.  
Кусочек сердца людям отдавать,  
такая у психолога работа!**