

# Семинар-практикум «Карта наблюдения за агрессивными проявлениями детей в ДОО: структура, рекомендации по использованию»

А.В.Уханова  
ГУ ЯО ЦПО и ПП «Ресурс»

Ярославль 2022г.

- \* Психологическая безопасность – «состояние окружающей среды, свободное от проявлений психологического насилия во взаимодействии, способствующее удовлетворению потребностей в лично-доверительном общении, создающее референтную значимость среды и обеспечивающее психологическое здоровье включенных в нее участников» (Методические материалы по обеспечению психологической безопасности. Цифровой ресурс <https://fcprc.ru/materials-category/metodicheskie-materialy-po-obespecheniyu-psihologicheskoy-bezopasnosti/>)

\* Предложенная карта наблюдения призвана обратить дополнительное внимание педагогических работников на различные проявления агрессивности детей, в том числе скрытые и неявные (непрямую и пассивную агрессию), для своевременного регулирования такого поведения и повышения психологической безопасности образовательной среды учреждения.

- \* Данная карта наблюдения является инструментом для практической деятельности и не является стандартизированным инструментом для измерения уровня детской агрессивности.
- \* Карта наблюдения позволяет определить относительный уровень выраженности агрессивного поведения ребёнка в сравнении с другими детьми группы, а также индивидуальный профиль агрессивного поведения.
- \* Доминирование определённого симптомокомплекса агрессивного поведения у ребёнка необходимо учесть в дальнейшей воспитательной и коррекционной работе с ним.

- \* **Цель наблюдения:** своевременное выявление склонности детей к агрессивному поведению и особенностей этого поведения для повышения эффективности профилактики, регулирования и коррекции агрессивности дошкольников.
- \* **Объект наблюдения:** поведение детей.
- \* **Предмет наблюдения:** агрессивное поведение.

- \* Карта наблюдения (КН) состоит из 11 комплексов симптомов — образцов поведения, симптомокомплексов (СК).
- \* СК предложены в виде перечней и пронумерованы I-XI. В каждом СК образцы поведения имеют свою нумерацию.

# СК I

## примеры

- \* Кусает других детей
- \* Царапает других детей
- \* Дёргает за волосы детей
- \* Толкает детей
- \* Наносит удары сжатыми кулаками
- \* Наносит удары ногами (пинает лежащего)
- \* Кидает предметы, песок и т.д. в других детей
- \* Отбирает силой игрушки, вещи, какие-либо предметы
- \* Разрушает постройки других детей, портит их рисунки и поделки на глазах детей

## СК IV примеры

- \* Отказывается освободить площадку для игры, при этом ничем продуктивным на этой территории не занимается
- \* Намеренно отказывается выполнять правила общей игры, чтобы игра не состоялась
- \* Намеренно отказывается принести что-то, выполнить что-то необходимое для занятий или игр
- \* Намеренно и необоснованно удерживает, не отдаёт предметы общего пользования (игрушки, карандаши и т.д.) другим детям



## СК VII примеры

- \* Намеренно отказывается разговаривать с другим ребёнком
- \* Намеренно не отвечает на вопросы другого ребёнка
- \* Намеренно не делится с другим ребёнком важной для него информацией
- \* Намеренно не передаёт другому ребёнку просьбу, задание, информацию для него

## СК IX примеры

- Показывает язык другому ребёнку, крутит пальцем или ладонью у виска
- \* Намеренно подсмеивается, зло смеётся над другим ребёнком
- \* Повышает голос, кричит на другого ребёнка или говорит ему с угрожающей или оскорбительной интонацией
- \* Демонстрирует другому угрожающие позы и жесты (сжимает кулаки, оскаливает зубы, нависает сверху, показывает борцовскую стойку)
- \* Показывает непристойные, оскорбительные жесты и позы другому ребёнку

## СК II примеры

- \* Привлекает другого ребёнка/взрослого для нанесения физического ущерба кому-либо (сам\а может не участвовать)
- \* Подкладывает кнопку на стул, чтобы кто-то затем сел на неё
- \* Умышленно убирает стул, чтобы другой, при попытке сесть упал
- \* Скрытно, намеренно пачкает предметы, чтобы другие прикасаясь испачкались и испортили одежду
- \* Разрушает постройки, портит рисунки и поделки других детей так, чтобы другие не видели, кто это сделал

СК V

примеры

- \* Использует унижающие прозвища, обращаясь к другим детям
- \* Намеренно зло искажает (коверкает) имя или фамилию, обращаясь к ребёнку
- \* Использует нецензурные выражения, обращаясь к другим детям
- \* Высказывает угрозы другим, стремиться их запугать словами
- \* Намеренно говорит другому ребёнку постыдную и неприятную информацию о нём
- \* Намеренно и неоднократно прерывает, когда говорит другой, мешает своей речью ему высказаться

## СК III примеры

- \* Намеренно не пропускает другого ребёнка к его шкафчику, в туалет, в комнату и т.д.
- \* Намеренно мешает другому ребёнку подходить к другим детям или воспитателю
- \* Намеренно мешает другому ребёнку одеваться, умываться, есть, и т.д.
- \* Намеренно своими действиями мешает другому ребёнку выполнять задания воспитателя
- \* Намеренно удерживает, не отдает другому ребёнку игрушки или вещи ему принадлежащие, его поделки, рисунки и т.д., когда хозяин просит отдать их ему

## СК VIII примеры

- \* Намеренно не рассказывает что-то в защиту другого ребёнка, которого незаслуженно исключают из игры, общей деятельности, общения
- \* Намеренно не рассказывает что-то в защиту другого ребёнка, которого незаслуженно наказывают
- \* Намеренно умалчивает об успехах, достижениях, хороших поступках другого ребёнка, когда решается вопрос о том, чтобы похвалить его
- \* Намеренно умалчивает об успехах, достижениях, хороших поступках другого ребёнка, когда решается вопрос о том, чтобы наградить лучших, подарить подарок

## СК XI примеры

- \* Закусывает губу, щёку, кусает себе губы или прикусывает язык до покраснения
- \* Расцарапывает ногтями себе руки, лицо, голову или другие части тела
- \* Вырывает у себя волосы на голове
- \* Бьёт себя по голове каким-либо предметом
- \* Портит и разрушает свои постройки, поделки, мнёт и рвёт свои рисунки и т.д
- \* «Обзывает», оскорбляет сам себя, называет себя «дураком» или иными унижающими и оскорбительными словами

## СК X примеры

- Подговаривает других детей (сам/а может не участвовать) подсмеиваться, зло смеяться над другим ребёнком
- \* Подговаривает других детей (сам/а может не участвовать) демонстрировать другому угрожающие позы и жесты
- \* Подговаривает других детей (сам/а может не участвовать) показывать непристойные, оскорбительные жесты и позы другому ребёнку
- \* Подговаривает других (сам/а может не участвовать) напугать другого ребёнка, внезапно появляясь с угрожающими звуками и жестами
- \* Подговаривает других (сам/а может не участвовать) демонстрировать пренебрежение другому ребёнку с помощью мимики, жестов, позы



## СК VI

### примеры

- \* Жалуется воспитателю на действия другого ребёнка, намеренно преувеличивая или искажая их в своём рассказе, в том числе, прибегая к полному обману
- \* Намеренно рассказывает другим детям и взрослым постыдную и неприятную информацию о ком-либо (в том числе, ложную) так, чтобы он это не слышал
- \* Называет унижающими прозвищами другого ребёнка, рассказывая о нём кому-либо так, чтобы он это не слышал
- \* Подговаривает других детей не разговаривать, не дружить с каким-либо ребёнком
- \* Использует ненаправленные нецензурные выражения, зло говорит или выкрикивает их в процессе игры или занятий с другими детьми

# Инструкция по заполнению карты наблюдения за агрессивными проявлениями детей

# Заполнение карты наблюдения

- \* При заполнении воспитателем бланка КН на каждого ребёнка номера образцов поведения, которые присутствуют у ребёнка, отмечаются знаком «+» в специальной графе бланка (графа «Н» - отметка о наличии образца поведения).

# Бланк для карты наблюдения

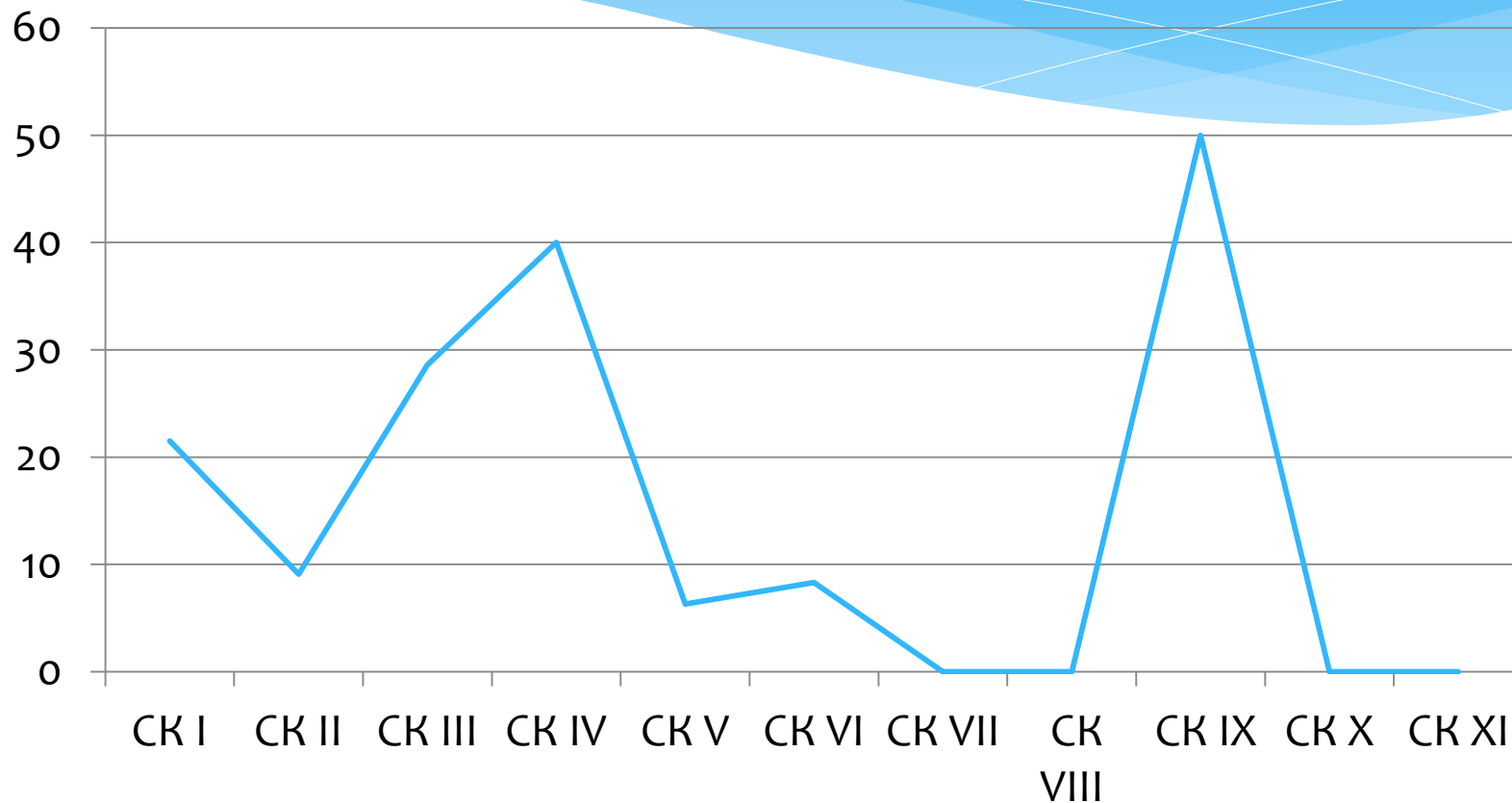
№ С К	I	II	III	IV	V	VI	VII	VIII	IX	X	XI											
<u>1</u>		1		1		1		1		1		1										
2		2		2		2		2		2		2										
3		<u>3</u>		3		3		3		3		<u>3</u>										
4		<u>4</u>		4		4	4	4		<u>4</u>		4										
5		5		5	5	5		5		5		<u>5</u>										
6		6		6		6		6		6		6										
<u>7</u>		7		7		7		7		7		<u>7</u>										
8		8				8		8	8			<u>8</u>										
<u>9</u>		9				9		9				<u>9</u>										
<u>10</u>						10		<u>10</u>				<u>10</u>										
11						11		11				11										
<u>12</u>						12						12										
<u>13</u>												13										
14																						
15																						
16																						
17																						
					С	Ы	Р	Ы	Е		Б	А	Л	Л	Ы							
		4,3		9,1		14,3		20		6,3		8,3		25		20		10		14,3		5,3
	П	Р	О	Ц	Е	Н	Т	Н	Ы	Е		П	О	К	А	З	А	Т	Е	Л	И	

- \* В таблице римскими цифрами обозначены симптомокомплексы (СК), арабскими цифрами — образцы поведения.
- \* Арабские цифры, выделенные в таблице жирным шрифтом и подчёркиванием, соответствуют более выраженным проявлениям агрессии (поведение наносящее больший ущерб). За данные проявления присваивается по 2 балла.
- \* Графы «Н» - отметка о наличии образца поведения.

# Расчёт процентного показателя СК:

- \* 1. Начисляется количество баллов за наличие определенного образца поведения (1 или 2 балла)
- \* 2. Все сырые баллы по отдельному симптомокомплексу суммируются и умножаются на выравнивающий коэффициент. Таким образом, получаются процентные показатели выраженности СК.
- \* 3. После расчёта результат может быть выражен графически.

# Индивидуальный графический профиль агрессивного поведения



- \* Практическое руководство, включающее карту наблюдения, содержит также **рекомендуемые способы урегулирования ситуаций** агрессивного поведения дошкольников в соответствии с выявленным симптомокомплексом и **общие рекомендации относительно профилактической, коррекционной и воспитательной работы.**



# Направления анализа результатов мониторинга агрессивного поведения дошкольников, проведённого с использованием карты наблюдения

А.В.Уханова  
ГУ ЯО ЦПО и ПП «Ресурс»  
Ярославль 2022г.

# Основные направления анализа результатов

- \* Анализ ситуаций в отдельных детских группах
- \* Анализ общей ситуации в учреждении
  
- \* Итогом анализа информации может стать подготовка общей информации по учреждению и характеристик отдельных детских групп с адресными рекомендациями по профилактической и коррекционно-развивающей работе в группах.

# Рекомендуемый порядок представления и анализа информации по группе

- \* Представление обобщённых результатов заполнения КН по детской группе в табличном виде
- \* Выявление наиболее часто проявляемых детьми СК агрессивного поведения
- \* Определение наличия-отсутствия доминирования или выраженности какого-либо из видов агрессивного поведения (физической, вербальной или экспрессивной агрессии; прямой или непрямой агрессии; активной или пассивной агрессии)
- \* Выявление детей, предположительно нуждающихся в особом внимании педагогических работников

# Пример: процентные показатели агрессивного поведения детей группы X по симптомокомплексам

№ СК /№ реб.	СК I	СК II	СК III	СК IV	СК V	СК VI	СК VII	СК VIII	СК IX	СК X	СК XI
1.	12,9					8,3			10		
2.			28,6			8,3			10		
3.	8,6			20	6,3	16,6	25				
4.	4,3				6,3	8,3	25				
5.						16,6					
6.	12,9	9,1	42,9		18,9		25		10	14,3	
7.		9,1	14,3				25				
8.							25				
9.			14,3			8,3	25				
10.						8,3		60			
11.		9,1	14,3			8,3					
12.							25				
13.	12,9	9,1	14,3			8,3					
14.							25				
15.							25				
16.		9,1		20			25				
17.	12,9	9,1	42,9		18,9		25		10	14,3	
18.	4,3		14,3			8,3					

# Пример: количество и % детей группы X проявляющих различные виды агрессивного поведения

№СК/наличие	СК I	СК II	СК III	СК IV	СК V	СК VI	СК VII	СК VIII	СК IX	СК X	СК XI
Кол-во человек	7	6	8	2	4	10	11	1	4	2	0
%	32	27	36	9	18	46	50	5	18	9	-

# Пример: количество и % детей группы X нуждающихся в особом внимании (маркеры)

- \* Детей с большим количеством (5 и более 5СК) симптомокомплексов - 3 чел.(14%)
- \* Детей с выраженным симптомокомплексом (50 и более баллов )- 1 чел.(5%)
- \* Детей с аутоагрессивным поведением – 0 чел.

# Результаты мониторинга проявлений агрессивного поведения детьми группы X

- \* Проявления агрессивного поведения наблюдаются у 82% детей
- \* Воспитатели отмечают проявление вербальной пассивной прямой агрессии (намеренный отказ разговаривать) у наибольшего числа детей (50% детей)
- \* Проявление вербальной активной не прямой агрессии (распространение клеветы и сплетен) – у 46% детей
- \* Проявление физической пассивной и активной прямой агрессии( намеренно «мешают» другим и «дерутся») - у 36% и 32% детей
- \* 4 ребёнка предположительно требуют особого внимания.

# Рекомендации:

- Воспитателям обратить внимание на общую атмосферу в группе (возможно наличие скрытых конфликтов в детском коллективе, возможно присутствие со стороны воспитателей ненамеренного поощрения жалоб детей); при необходимости совместно с педагогом-психологом разработать план мероприятий (действий) направленных на улучшение микроклимата в группе
- \* Воспитателям провести профилактические мероприятия для всей группы направленные, прежде всего, на снижение вербальной пассивной прямой агрессии (намеренный отказ разговаривать) и вербальной активной непрямой агрессии (распространение клеветы и сплетен)



# Рекомендации

- \* Педагогу-психологу провести наблюдение, индивидуальную психологическую диагностику с целью выявления причин частого проявления агрессивного поведения детьми № 6,17,3, а также наблюдение и при необходимости психологическую диагностику для ребёнка №10; при необходимости совместно с воспитателями разработать и реализовать индивидуальные планы профилактической и коррекционно-развивающей работы с этими детьми, провести консультации для родителей детей.

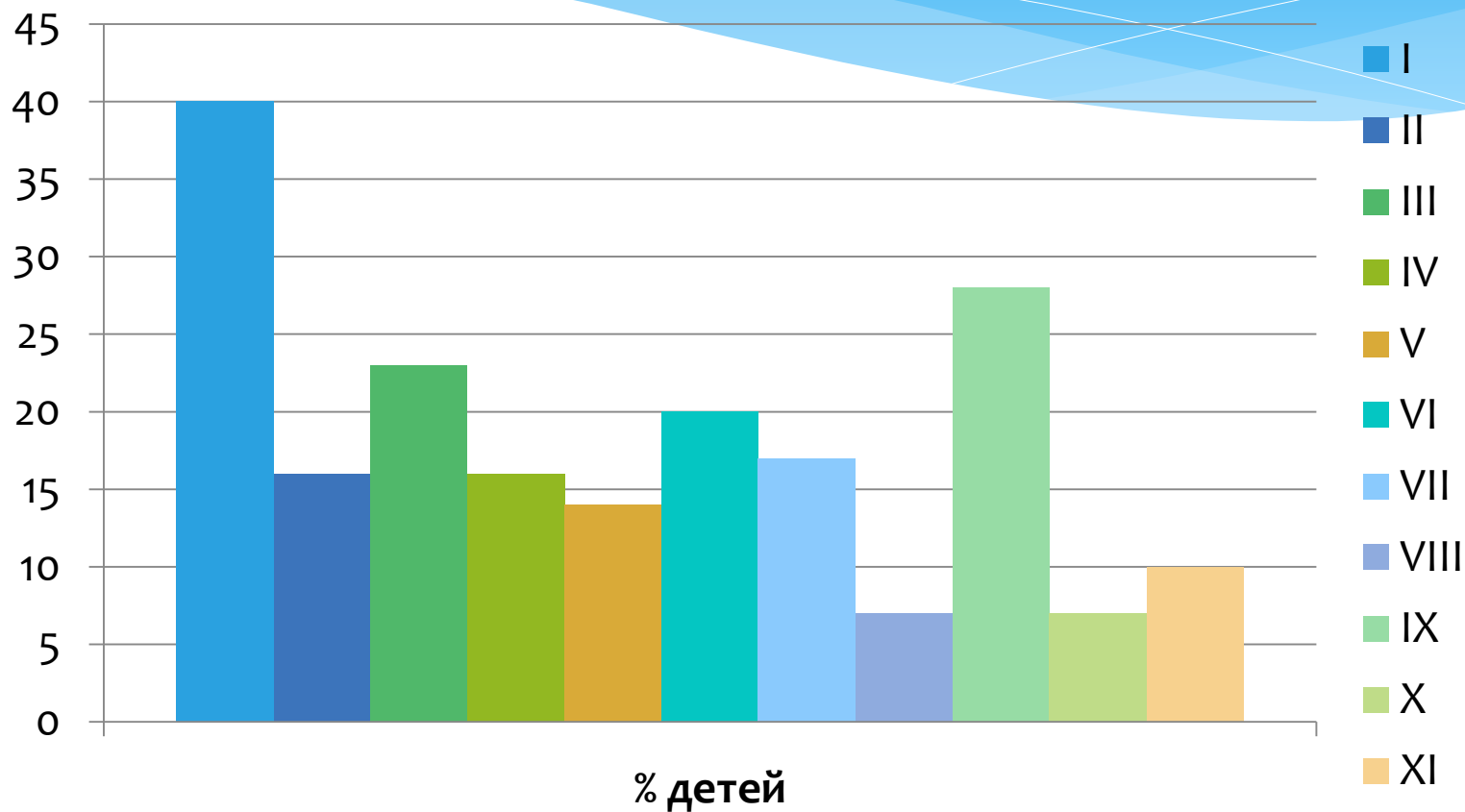
# Рекомендуемый порядок представления и анализа информации по учреждению

- \* Количество детей с проявления отдельных симптомокомплексов агрессивного поведения и их % по детскому саду
- \* % детей имеющих проявления агрессивного поведения в разрезе симптомокомплексов в группах

# Пример: количество детей с проявления симптомокомплексов агрессивного поведения и их % по детскому саду

№СК	СК I	СК II	СК III	СК IV	СК V	СК VI	СК VII	СК VIII	СК IX	СК X	СК XI
Гр. 1	6	3	4	2	2	3	1	1	5	2	6
Гр. 3	11	1	3	1	4	2	2	-	8	-	5
Гр. 4	24	2	10	5	-	1	1	-	7	-	5
Гр. 5	3	1	7	8	1	-	-	-	3	-	3
Гр. 6	1	1	1	1	1	1	1	1	1	1	1
Гр. 7	11	1	2	2	2	1	-	-	6	-	-
Гр. 8	8	3	4	3	2	1	9	-	9	-	2
Гр. 9	9	8	5	2	6	6	4	2	5	5	-
Гр. 10	7	6	8	2	4	10	11	1	4	2	-
Гр.11	5	6	5	5	5	17	8	10	10	4	-
Гр.12	14	5	2	2	5	3	1	-	5	2	1
<b>СУММА</b>	<b>99</b>	<b>37</b>	<b>51</b>	<b>35</b>	<b>32</b>	<b>45</b>	<b>38</b>	<b>15</b>	<b>63</b>	<b>16</b>	<b>23</b>
<b>% по учреждению</b>	<b>44</b>	<b>16</b>	<b>23</b>	<b>16</b>	<b>14</b>	<b>20</b>	<b>17</b>	<b>7</b>	<b>28</b>	<b>7</b>	<b>10</b>

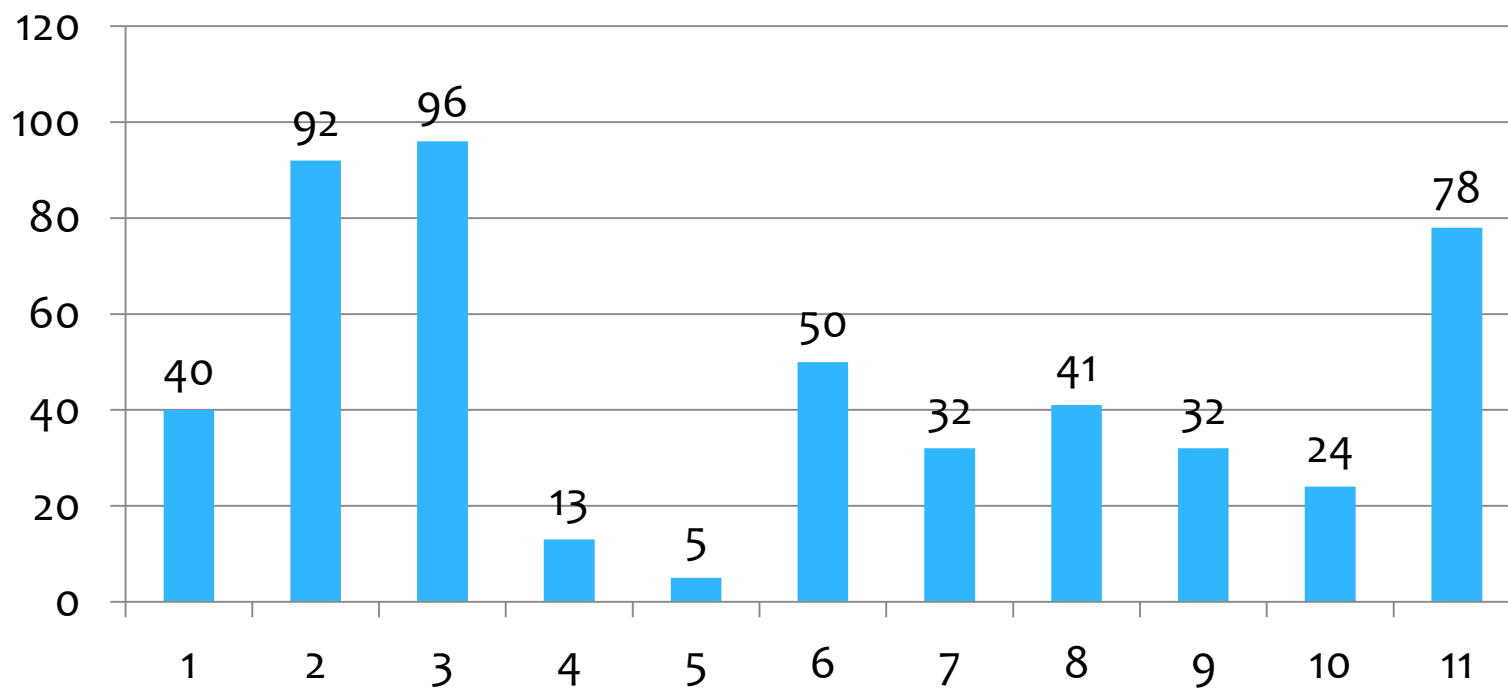
# % детей учреждения проявляющих различные виды агрессивного поведения



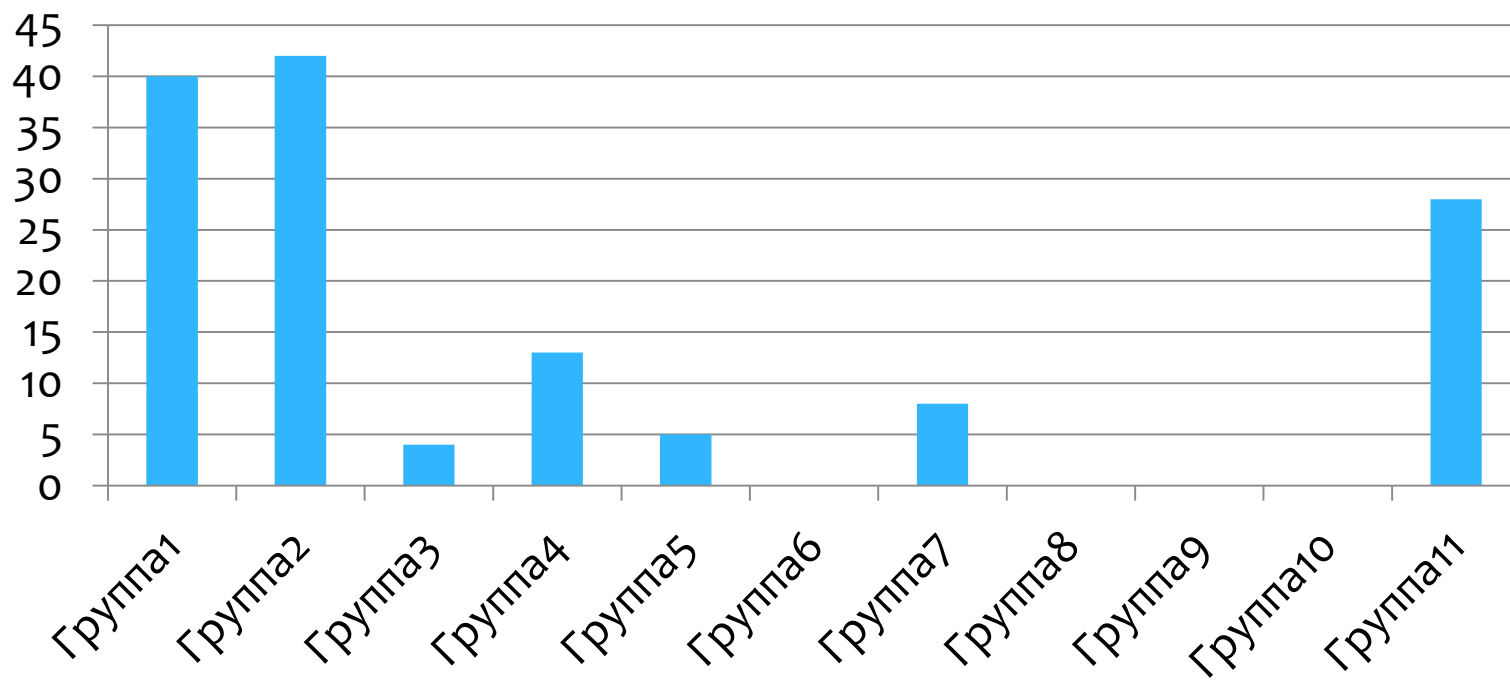
# Пример: % детей имеющих проявления агрессивного поведения в разрезе симптомокомплексов в группах

№СК/ №ГР	СК I	СК II	СК III	СК IV	СК V	СК VI	СК VII	СК VIII	СК IX	СК X	СК XI
1	40	20	27	13	13	20	7	7	33	13	40
2	92	8	25	8	33	17	17		67		42
3	96	8	40	20		4	4		28		4
4	13	4,3	30,4	34,8	4,3	-	-	-	13	-	13
5	5	5	5	5	5	5	5	5	5	5	5
6	50	4,5	9	9	9	5	-	-	27	-	-
7	32	12	16	12	8	4	36	-	36	-	8
8	41	36	23	9	27	27	18	9	23	23	-
9	32	27	36	9	18	46	50	5	18	9	-
10	24	29	24	24	24	81	38	48	48	19	-
11	78	28	11	11	28	17	6	-	28	11	6

# % детей в группах по СК I



# % детей в группах по СК XI



# Дети, предположительно нуждающиеся в особом внимании

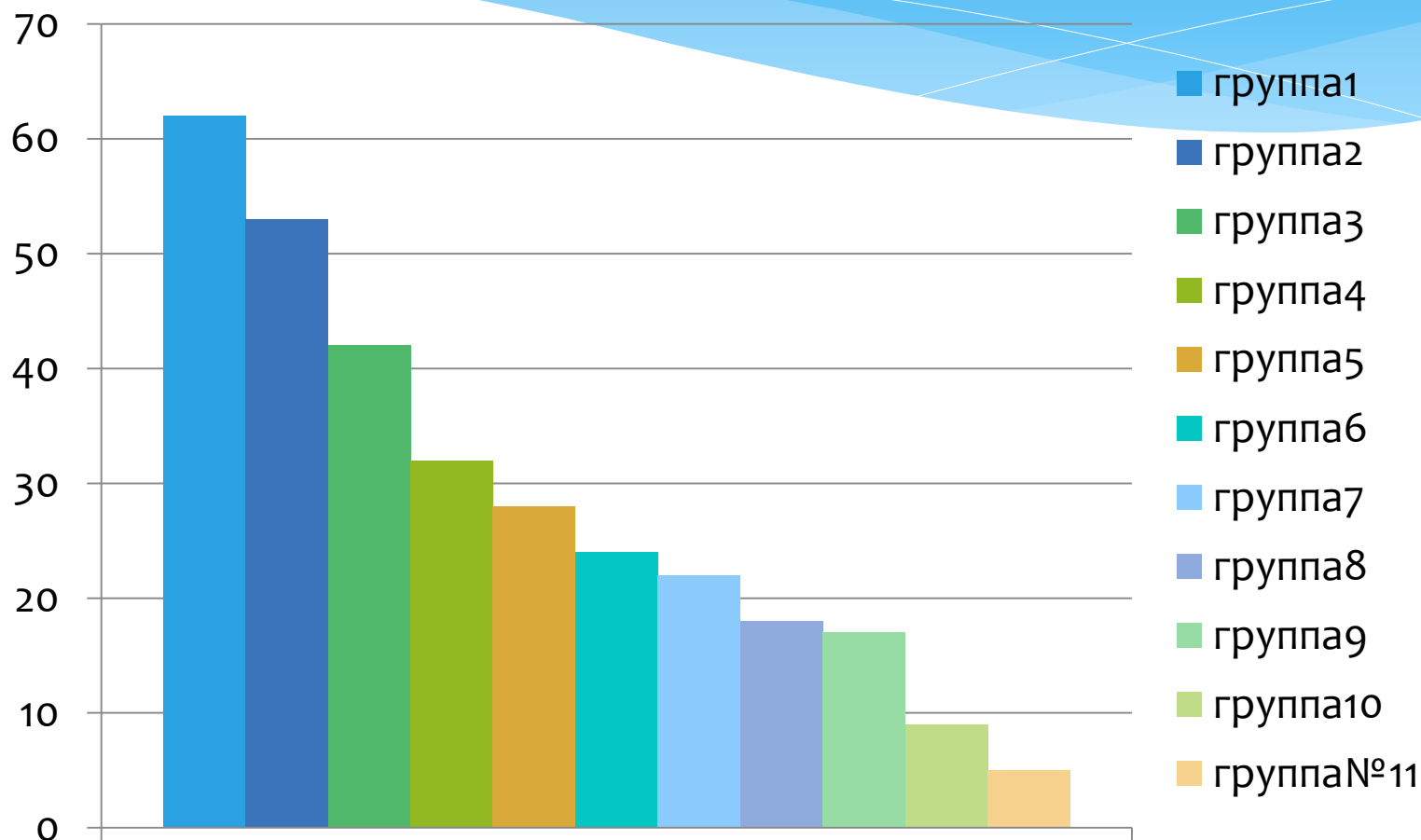
- \* 1. Количество детей с выраженными проявлениями симптомокомплексов агрессивного поведения (высокими баллами - 50 и выше);
- \* 2. Количество детей с большим количеством (5 и более симптомокомплексов) различных видов агрессивного поведения;
- \* 3. Количество детей с аутоагрессивным поведением.



# Пример: количество и % детей, предположительно нуждающихся в особом внимании по группам

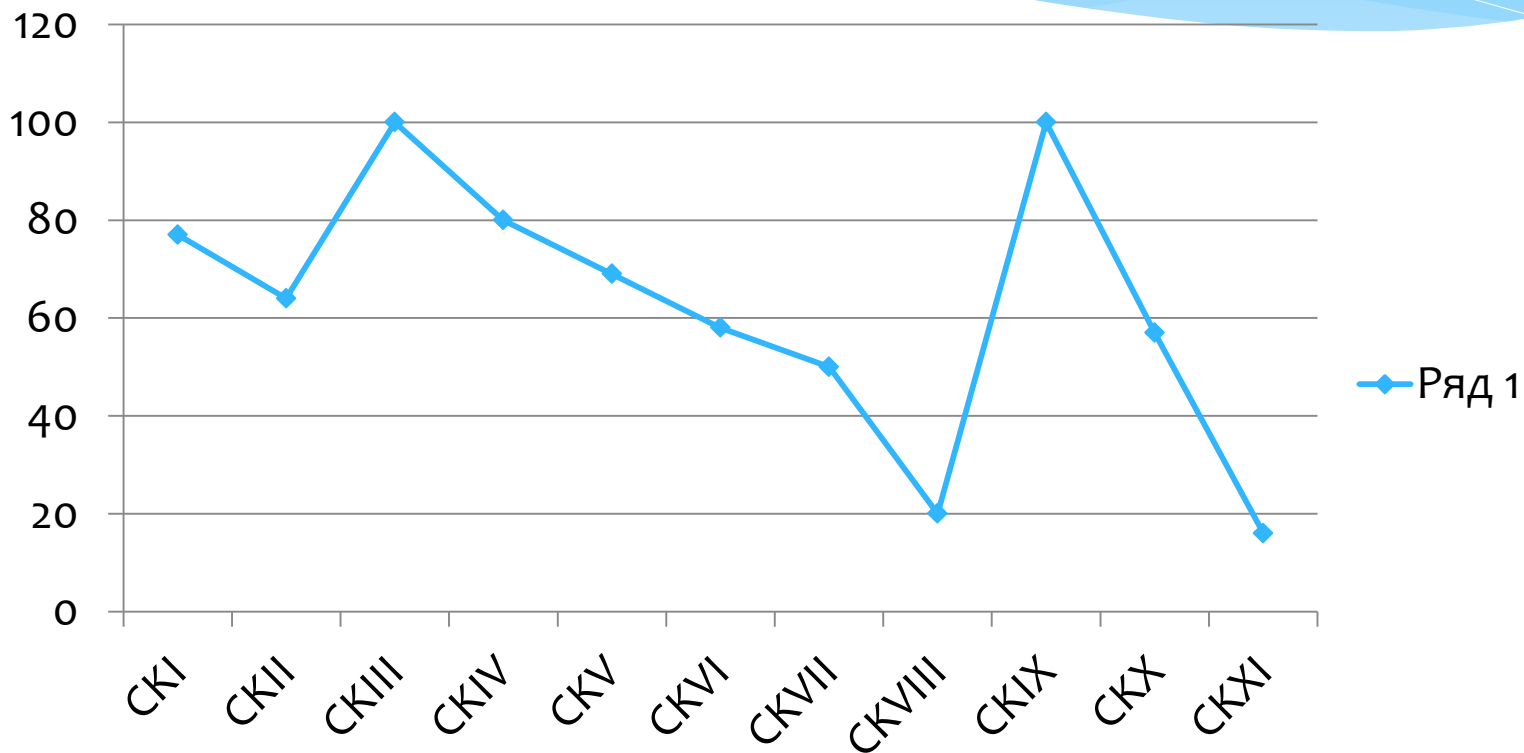
№ГР	1	3	4	5	6	7	8	9	10	11	12
1. Кол-во детей (чел.)	4	3	2	2	1	1	5	3	1	9	3
2. Кол-во детей (чел.)	4	2	1	2	1	1	2	7	3	8	3
3. Кол-во детей (чел.)	6	5	5	3	1	0	2	0	0	0	1
4. Количество детей, нуждающихся в особом внимании (чел.)	8	5	7	4	1	2	6	7	4	13	4
5. %детей в группе, нуждающихся в дополнительном внимании	53	42	28	17	5	9	24	32	18	62	22

# Рейтинг групп по % детей, требующих особого внимания

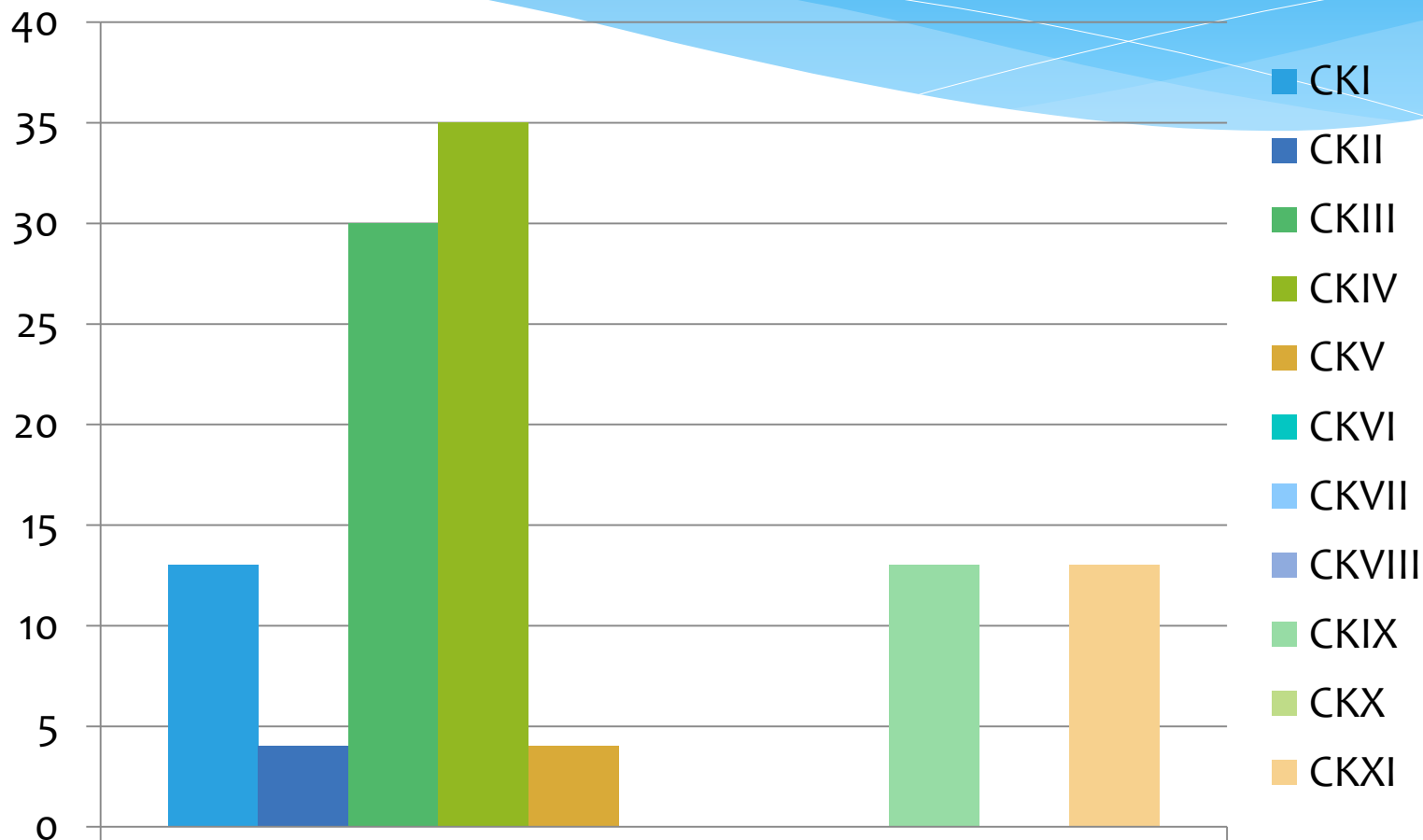


# Индивидуальный графический профиль агрессивного поведения ребёнка

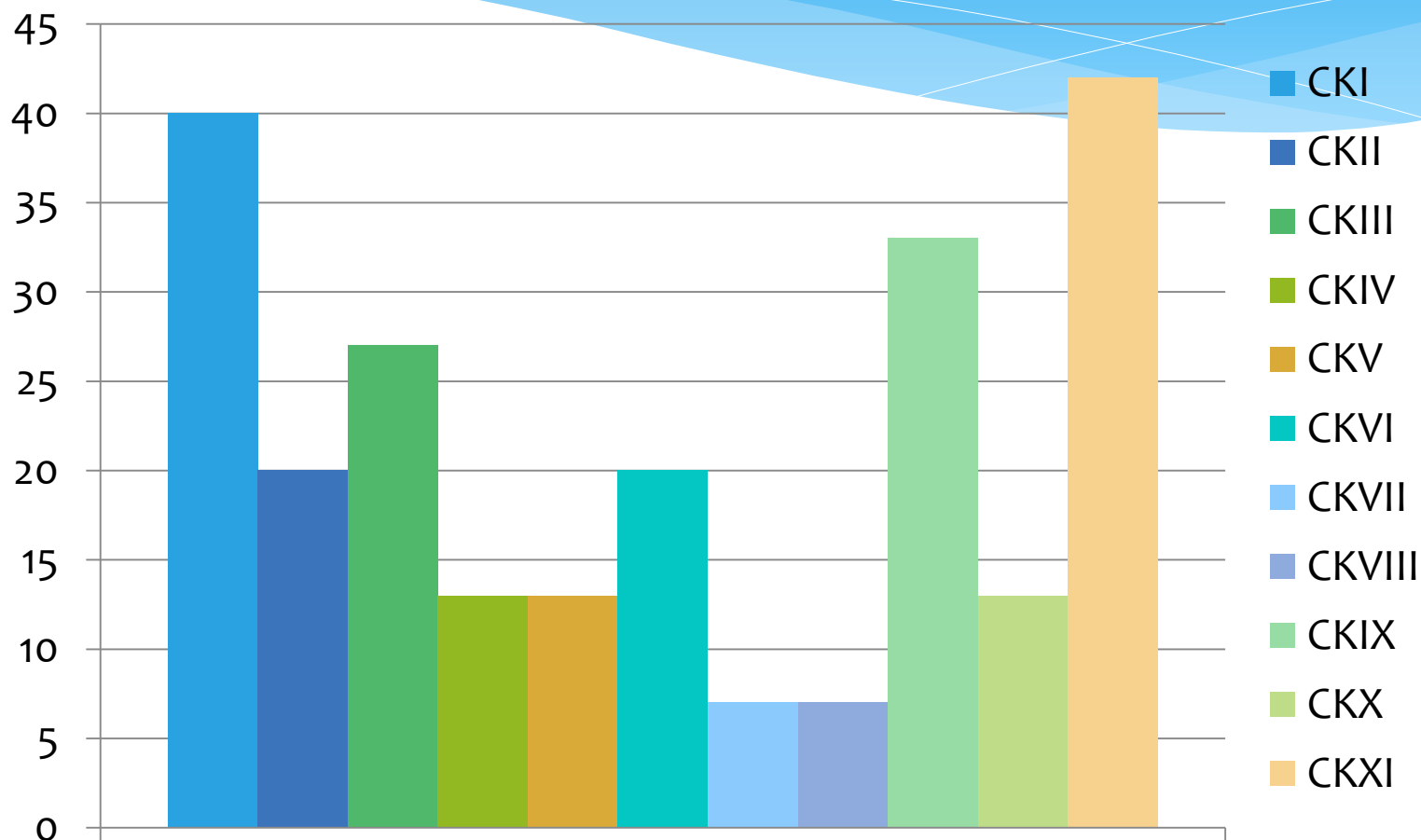
% показатели



# Профиль группы №4 по % детей, проявляющих агрессивное поведение в разрезе СИМПТОМОКОМПЛЕКСОВ



# Профиль группы №1 по % детей, проявляющих агрессивное поведение в разрезе СИМПТОМОКОМПЛЕКСОВ



# Результаты апробации карты наблюдения (КН)

# Результаты анкетного опроса воспитателей

- \* 1. Карта наблюдения (КН) понятна и доступна большинству воспитателей
- \* 2. КН включает описание всех возможных проявлений агрессивного поведения дошкольников
- \* 3. КН расширяет представления воспитателей о формах агрессивного поведения детей и обращает их внимание на пассивную и непрямую агрессию

# Результаты анкетного опроса воспитателей

- \* Результат работы с картой, полезность этой работы для себя воспитатели описывают так: «Увидела детей с другой стороны. Было интересно», «Более глубоко познакомилась с формами агрессивного поведения детей», «Раннее выявление детей с разными видами агрессии. Возможность помочь этим детям», «Некоторые вопросы были очень интересны, я даже не думала, что это является формой агрессивного поведения», «Карта полезна разносторонностью».



# Результаты апробации

- \* КН может быть использована на занятиях педагога-психолога с воспитателями для закрепления полученных знаний о различных видах агрессивного поведения

Спасибо за внимание

А.В.Уханова 72-74-48  
ГУ ЯО ЦПОиПП «Ресурс»  
Ярославль 2022г.