

**ПОМОЩЬ ДЕТЯМ-ИНВАЛИДАМ, ДЕТЯМ С ОГРАНИЧЕННЫМИ ВОЗМОЖНОСТЯМИ ЗДОРОВЬЯ И ИХ СЕМЬЯМ - ОСОБАЯ ЗАБОТА СПЕЦИАЛИСТОВ**  
ГУ ЯО ЦЕНТРА «РЕСУРС»

**БЕСПЛАТНЫЕ ОЧНЫЕ И ON-LINE КОНСУЛЬТАЦИИ ДЛЯ ДЕТЕЙ-ИНВАЛИДОВ, ДЕТЕЙ С ОГРАНИЧЕННЫМИ ВОЗМОЖНОСТЯМИ ЗДОРОВЬЯ И ИХ РОДИТЕЛЕЙ** по выбору профессии и построению профессиональных и образовательных планов.

**ИНДИВИДУАЛЬНЫЙ ТРЕНИНГ С БИОЛОГИЧЕСКОЙ ОБРАТНОЙ СВЯЗЬЮ (БОС) ДЛЯ ДЕТЕЙ-ИНВАЛИДОВ, ДЕТЕЙ С ОГРАНИЧЕННЫМИ ВОЗМОЖНОСТЯМИ ЗДОРОВЬЯ** для овладения способами управления эмоциональным состоянием и повышения навыков саморегуляции.

**ЕДИНОЕ ИНФОРМАЦИОННОЕ ПРОСТРАНСТВО «ВРЕМЯ ВЫБИРАТЬ ПРОФЕССИЮ» ДЛЯ ДЕТЕЙ-ИНВАЛИДОВ, ДЕТЕЙ С ОГРАНИЧЕННЫМИ ВОЗМОЖНОСТЯМИ ЗДОРОВЬЯ И ИХ РОДИТЕЛЕЙ НА САЙТЕ ЦЕНТРА** – рынок профессионального образования, будущая работа и экономика Ярославии, виртуальные экскурсии на предприятия области и пр.

**СЛУЖБА СОДЕЙСТВИЯ ТРУДОУСТРОЙСТВУ ВЫПУСКНИКОВ ПРОФЕССИОНАЛЬНЫХ ОБРАЗОВАТЕЛЬНЫХ ОРГАНИЗАЦИЙ С ИНВАЛИДНОСТЬЮ И ОГРАНИЧЕННЫМИ ВОЗМОЖНОСТЯМИ ЗДОРОВЬЯ**– портал ProfiJump, конкурс портфолио студентов профессиональных образовательных организаций и т.д..

**ОРГАНИЗАЦИЯ И ПРОВЕДЕНИЕ ОБЩЕСТВЕННО-ЗНАЧИМЫХ МЕРОПРИЯТИЙ ДЛЯ ДЕТЕЙ-ИНВАЛИДОВ, ДЕТЕЙ С ОГРАНИЧЕННЫМИ ВОЗМОЖНОСТЯМИ ЗДОРОВЬЯ И ИХ РОДИТЕЛЕЙ** - профориентационное мероприятие «Дни профессионального образования», экскурсии на предприятия, профессиональные пробы.

**ГУ ЯО ЦЕНТР «РЕСУРС»**

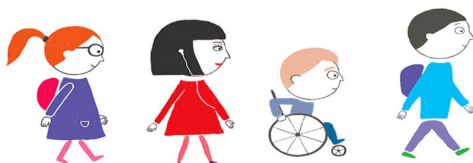
**ЯРОСЛАВЛЬ,  
ПР-Т ЛЕНИНА, 13/67**

**72-95-00  
72-74-48**

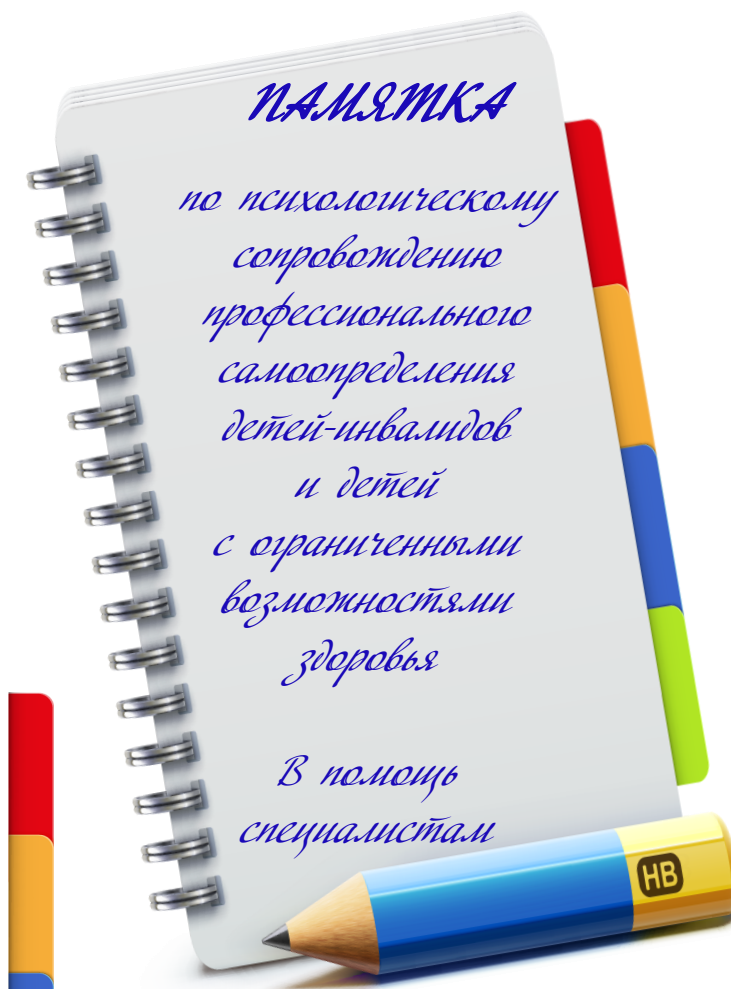
**ROOT@RESURS.EDU.YAR.RU**

**RESURS-YAR.RU**

**ГРУППА ВКОНТАКТЕ  
VK.COM/PROF\_RESURS**



ГУ ЯО Центр профессиональной ориентации и психологической поддержки «Ресурс»



Ярославль  
2021

**ЧТОБЫ НАЙТИ НОВЫЙ ПУТЬ, НУЖНО УЙТИ СО  
СТАРОЙ ДОРОГИ.  
НАРОДНАЯ МУДРОСТЬ**

**ПСИХОЛОГИЧЕСКОЕ СОПРОВОЖДЕНИЕ ПРОФЕССИОНАЛЬНОГО САМООПРЕДЕЛЕНИЯ ДЕТЕЙ-ИНВАЛИДОВ И ДЕТЕЙ С ОГРАНИЧЕННЫМИ ВОЗМОЖНОСТЯМИ ЗДОРОВЬЯ** - помощь, направленная на активизацию ресурсов человека, запуск деятельности по переводу возникающих трудностей в процессе профессионального самоопределения в задачи и поиск путей их разрешения.

**ОСНОВНЫЕ ЦЕЛИ:**

- помощь в изучении и понимании профессиональных интересов, способностей, ожиданий, индивидуально-личностных особенностей, имеющихся заболеваний и противопоказаний в деятельности;
- помощь в изучении и понимании собственных ресурсов позитивной основы, связанных с вопросами профессионального самоопределения;
- помощь в подборе возможных вариантов профессий и построении профессионального и образовательного маршрута с учетом имеющихся ограничений и ожиданий;
- помощь в постановке целей в профессиональном саморазвитии, в умении принимать решения;
- помощь в прогнозировании профессиональной успешности в сфере трудовой деятельности, возможности реализации индивидуального потенциала в профессиональной сфере.

**КЛЮЧЕВЫЕ ФАКТОРЫ ПСИХОЛОГИЧЕСКОГО СОПРОВОЖДЕНИЯ ПРОФЕССИОНАЛЬНОГО САМООПРЕДЕЛЕНИЯ ДЕТЕЙ-ИНВАЛИДОВ И ДЕТЕЙ С ОГРАНИЧЕННЫМИ ВОЗМОЖНОСТЯМИ ЗДОРОВЬЯ:**

**1 ГОТОВНОСТЬ СПЕЦИАЛИСТА РАБОТАТЬ С ДЕТЬМИ-ИНВАЛИДАМИ, ДЕТЬМИ С ОГРАНИЧЕННЫМИ ВОЗМОЖНОСТЯМИ ЗДОРОВЬЯ И ИХ СЕМЬЯМИ.** Потребуется особая чувствительность по отношению к детям, их надеждам, страхам и личностным затруднениям; к расширению собственных знаний за счет контактов со специалистами смежных областей.

**2 ЗНАНИЕ ПСИХОЛОГИИ «ОСОБОГО» РЕБЕНКА.** Процесс сопровождения будет требовать основных знаний психологии «особого» ребенка, влияние заболеваний на психологию ребенка и на формирование его личности.

**3 ЗНАНИЕ ПСИХОЛОГИИ СЕМЬИ «ОСОБОГО» РЕБЕНКА.** Переживания родителями болезни ребенка формируют определенный характер особенностей семей. Поскольку это будет влиять на процесс сопровождения это необходимо учитывать.

**4 ЗНАНИЕ МЕДИЦИНСКИХ ПРОТИВОПОКАЗАНИЙ ПРИ ВЫБОРЕ ПРОФЕССИЙ И ТРЕБОВАНИЙ ПРОФЕССИЙ К ЛИЧНОСТИ ЧЕЛОВЕКА.** Выбор профессионального пути ребенка-инвалида и ребенка с ограниченными возможностями здоровья осложняется состоянием здоровья и требует длительного времени изучения особенностей здоровья, медицинских противопоказаний к выбору профессии, видов и форм работ деятельности, подходящих к имеющимся заболеваниям.

**5 ЗНАНИЕ ОСНОВ ТЕОРИИ ПСИХОЛОГИЧЕСКОГО СОПРОВОЖДЕНИЯ ПРОФЕССИОНАЛЬНОГО САМООПРЕДЕЛЕНИЯ ШКОЛЬНИКОВ.** В процессе сопровождения важно помнить о том, что речь идет о профессиональном самоопределении. Это значит, что специалист сам должен уметь хорошо ориентироваться в пространстве самоопределения.

**6 УМЕНИЕ ОСУЩЕСТВИТЬ ПРОГНОЗ УСПЕШНОСТИ В ПРОФЕССИИ.** При рекомендации профессий важно осуществить прогноз успешности ребенка-инвалида и ребенка с ограниченными возможностями здоровья в рекомендуемой деятельности, для того чтобы профессия не смогла нанести ему вред в дальнейшем.

**7 УМЕНИЕ ВЫСТРАИВАТЬ КОНКРЕТНЫЕ МАССОВЫЕ ФОРМЫ ПРОФОРИЕНТАЦИОННОЙ ДЕЯТЕЛЬНОСТИ (ЭКСКУРСИИ НА ПРЕДПРИЯТИЯ, В Т. Ч. ВИРТУАЛЬНЫЕ, ПРОФЕССИОНАЛЬНЫЕ ПРОБЫ).** Очень важно строить эти виды деятельности исходя из возможностей детей-инвалидов и детей с ограниченными возможностями здоровья. Акцент делать на характере содержания деятельности, требований к профессиям, о возможности трудоустройства на предприятия и перспективах профессионального роста, о получении профессионального образования.

**8 НАЛИЧИЕ НАПОЛНЯЕМОЙ ИНФОРМАЦИОННО-МЕТОДИЧЕСКОЙ, НОРМАТИВНОЙ И ПРАВОВОЙ БАЗЫ ПО ВОПРОСАМ ОБРАЗОВАТЕЛЬНОГО, ПРОФЕССИОНАЛЬНОГО И СОЦИАЛЬНОГО ЖИЗНЕУСТРОЙСТВА ДЕТЕЙ-ИНВАЛИДОВ И ДЕТЕЙ С ОГРАНИЧЕННЫМИ ВОЗМОЖНОСТЯМИ ЗДОРОВЬЯ.** Это позволит повысить эффективность процесса психологического сопровождения профессионального самоопределения детей-инвалидов, детей с ограниченными возможностями здоровья и их семей.

**Важно помнить, что ПРОЦЕСС ПСИХОЛОГИЧЕСКОГО СОПРОВОЖДЕНИЯ ПРОФЕССИОНАЛЬНОГО САМООПРЕДЕЛЕНИЯ ДЕТЕЙ-ИНВАЛИДОВ И ДЕТЕЙ С ОГРАНИЧЕННЫМИ ВОЗМОЖНОСТЯМИ ЗДОРОВЬЯ** – это процесс, который требует чуткого, понимающего отношения; умения индивидуально подходить к каждому, находить его положительные стороны, поддерживать позитивные силы развития, содействовать разработке индивидуально-ориентированных образовательных и профессиональных проектов.