

ПОМОЩЬ ДЕТЯМ-ИНВАЛИДАМ, ДЕТЯМ С ОГРАНИЧЕННЫМИ ВОЗМОЖНОСТЯМИ ЗДОРОВЬЯ И ИХ СЕМЬЯМ - ОСОБАЯ ЗАБОТА СПЕЦИАЛИСТОВ
ГУ ЯО ЦЕНТРА «РЕСУРС»

БЕСПЛАТНЫЕ ОЧНЫЕ И ON-LINE КОНСУЛЬТАЦИИ ДЛЯ ДЕТЕЙ-ИНВАЛИДОВ, ДЕТЕЙ С ОГРАНИЧЕННЫМИ ВОЗМОЖНОСТЯМИ ЗДОРОВЬЯ И ИХ РОДИТЕЛЕЙ по выбору профессии и построению профессиональных и образовательных планов.

ИНДИВИДУАЛЬНЫЙ ТРЕНИНГ С БИОЛОГИЧЕСКОЙ ОБРАТНОЙ СВЯЗЬЮ (БОС) ДЛЯ ДЕТЕЙ-ИНВАЛИДОВ, ДЕТЕЙ С ОГРАНИЧЕННЫМИ ВОЗМОЖНОСТЯМИ ЗДОРОВЬЯ для овладения способами управления эмоциональным состоянием и повышения навыков саморегуляции.

ЕДИНОЕ ИНФОРМАЦИОННОЕ ПРОСТРАНСТВО «ВРЕМЯ ВЫБИРАТЬ ПРОФЕССИЮ» ДЛЯ ДЕТЕЙ-ИНВАЛИДОВ, ДЕТЕЙ С ОГРАНИЧЕННЫМИ ВОЗМОЖНОСТЯМИ ЗДОРОВЬЯ И ИХ РОДИТЕЛЕЙ НА САЙТЕ ЦЕНТРА – рынок профессионального образования, будущая работа и экономика Ярославии, виртуальные экскурсии на предприятия области и пр.

СЛУЖБА СОДЕЙСТВИЯ ТРУДОУСТРОЙСТВУ ВЫПУСКНИКОВ ПРОФЕССИОНАЛЬНЫХ ОБРАЗОВАТЕЛЬНЫХ ОРГАНИЗАЦИЙ С ИНВАЛИДНОСТЬЮ И ОГРАНИЧЕННЫМИ ВОЗМОЖНОСТЯМИ ЗДОРОВЬЯ– портал ProfiJump, конкурс портфолио студентов профессиональных образовательных организаций и т.д..

ОРГАНИЗАЦИЯ И ПРОВЕДЕНИЕ ОБЩЕСТВЕННО-ЗНАЧИМЫХ МЕРОПРИЯТИЙ ДЛЯ ДЕТЕЙ-ИНВАЛИДОВ, ДЕТЕЙ С ОГРАНИЧЕННЫМИ ВОЗМОЖНОСТЯМИ ЗДОРОВЬЯ И ИХ РОДИТЕЛЕЙ - профориентационное мероприятие «Дни профессионального образования», экскурсии на предприятия, профессиональные пробы.

ГУ ЯО ЦЕНТР «РЕСУРС»

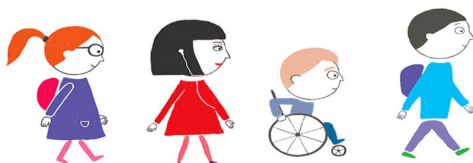
**ЯРОСЛАВЛЬ,
ПР-Т ЛЕНИНА, 13/67**

**72-95-00
72-74-48**

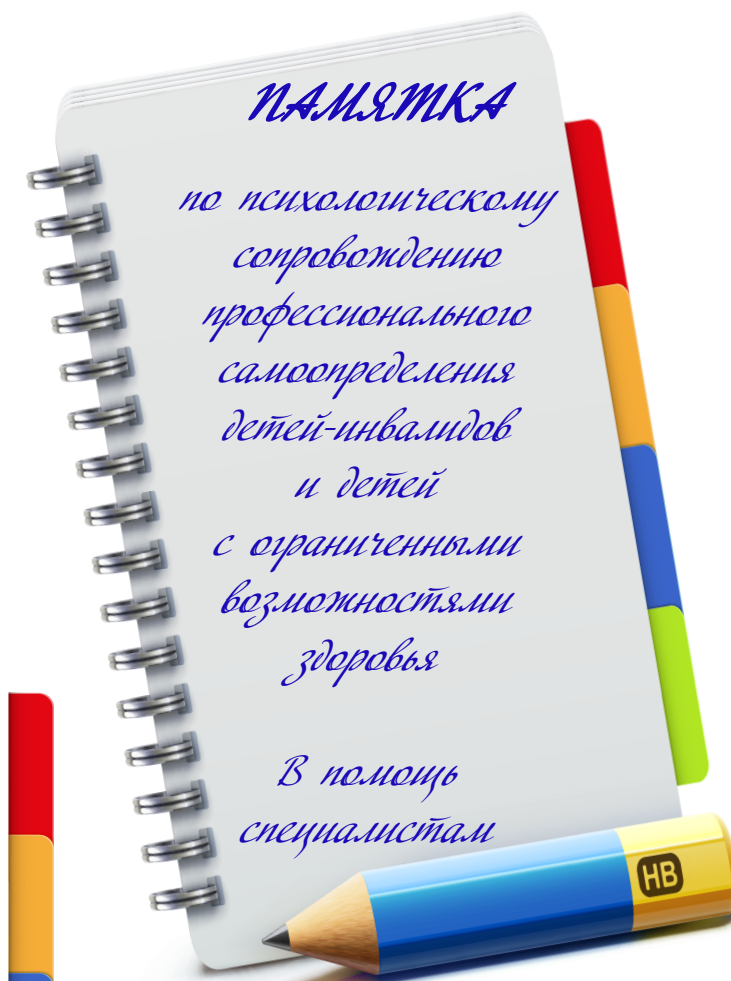
ROOT@RESURS.EDU.YAR.RU

RESURS-YAR.RU

**ГРУППА ВКОНТАКТЕ
VK.COM/PROF_RESURS**



ГУ ЯО Центр профессиональной ориентации и психологической поддержки «Ресурс»



Ярославль

**ЧТОБЫ НАЙТИ НОВЫЙ ПУТЬ, НУЖНО УЙТИ СО
СТАРОЙ ДОРОГИ.
НАРОДНАЯ МУДРОСТЬ**

ПСИХОЛОГИЧЕСКОЕ СОПРОВОЖДЕНИЕ ПРОФЕССИОНАЛЬНОГО САМООПРЕДЕЛЕНИЯ ДЕТЕЙ-ИНВАЛИДОВ И ДЕТЕЙ С ОГРАНИЧЕННЫМИ ВОЗМОЖНОСТЯМИ ЗДОРОВЬЯ - помощь, направленная на активизацию ресурсов человека, запуск деятельности по переводу возникающих трудностей в процессе профессионального самоопределения в задачи и поиск путей их разрешения.

ОСНОВНЫЕ ЦЕЛИ:

- помощь в изучении и понимании профессиональных интересов, способностей, ожиданий, индивидуально-личностных особенностей, имеющихся заболеваний и противопоказаний в деятельности;
- помощь в изучении и понимании собственных ресурсов позитивной основы, связанных с вопросами профессионального самоопределения;
- помощь в подборе возможных вариантов профессий и построении профессионального и образовательного маршрута с учетом имеющихся ограничений и ожиданий;
- помощь в постановке целей в профессиональном саморазвитии, в умении принимать решения;
- помощь в прогнозировании профессиональной успешности в сфере трудовой деятельности, возможности реализации индивидуального потенциала в профессиональной сфере.

КЛЮЧЕВЫЕ ФАКТОРЫ ПСИХОЛОГИЧЕСКОГО СОПРОВОЖДЕНИЯ ПРОФЕССИОНАЛЬНОГО САМООПРЕДЕЛЕНИЯ ДЕТЕЙ-ИНВАЛИДОВ И ДЕТЕЙ С ОГРАНИЧЕННЫМИ ВОЗМОЖНОСТЯМИ ЗДОРОВЬЯ:

1 ГОТОВНОСТЬ СПЕЦИАЛИСТА РАБОТАТЬ С ДЕТЬМИ-ИНВАЛИДАМИ, ДЕТЬМИ С ОГРАНИЧЕННЫМИ ВОЗМОЖНОСТЯМИ ЗДОРОВЬЯ И ИХ СЕМЬЯМИ. Потребуется особая чувствительность по отношению к детям, их надеждам, страхам и личностным затруднениям; к расширению собственных знаний за счет контактов со специалистами смежных областей.

2 ЗНАНИЕ ПСИХОЛОГИИ «ОСОБОГО» РЕБЕНКА. Процесс сопровождения будет требовать основных знаний психологии «особого» ребенка, влияние заболеваний на психологию ребенка и на формирование его личности.

3 ЗНАНИЕ ПСИХОЛОГИИ СЕМЬИ «ОСОБОГО» РЕБЕНКА. Переживания родителями болезни ребенка формируют определенный характер особенностей семей. Поскольку это будет влиять на процесс сопровождения это необходимо учитывать.

4 ЗНАНИЕ МЕДИЦИНСКИХ ПРОТИВОПОКАЗАНИЙ ПРИ ВЫБОРЕ ПРОФЕССИЙ И ТРЕБОВАНИЙ ПРОФЕССИЙ К ЛИЧНОСТИ ЧЕЛОВЕКА. Выбор профессионального пути ребенка-инвалида и ребенка с ограниченными возможностями здоровья осложняется состоянием здоровья и требует длительного времени изучения особенностей здоровья, медицинских противопоказаний к выбору профессии, видов и форм работ деятельности, подходящих к имеющимся заболеваниям.

5 ЗНАНИЕ ОСНОВ ТЕОРИИ ПСИХОЛОГИЧЕСКОГО СОПРОВОЖДЕНИЯ ПРОФЕССИОНАЛЬНОГО САМООПРЕДЕЛЕНИЯ ШКОЛЬНИКОВ. В процессе сопровождения важно помнить о том, что речь идет о профессиональном самоопределении. Это значит, что специалист сам должен уметь хорошо ориентироваться в пространстве самоопределения.

6 УМЕНИЕ ОСУЩЕСТВИТЬ ПРОГНОЗ УСПЕШНОСТИ В ПРОФЕССИИ. При рекомендации профессий важно осуществить прогноз успешности ребенка-инвалида и ребенка с ограниченными возможностями здоровья в рекомендуемой деятельности, для того чтобы профессия не смогла нанести ему вред в дальнейшем.

7 УМЕНИЕ ВЫСТРАИВАТЬ КОНКРЕТНЫЕ МАССОВЫЕ ФОРМЫ ПРОФОРИЕНТАЦИОННОЙ ДЕЯТЕЛЬНОСТИ (ЭКСКУРСИИ НА ПРЕДПРИЯТИЯ, В Т. Ч. ВИРТУАЛЬНЫЕ, ПРОФЕССИОНАЛЬНЫЕ ПРОБЫ). Очень важно строить эти виды деятельности исходя из возможностей детей-инвалидов и детей с ограниченными возможностями здоровья. Акцент делать на характере содержания деятельности, требований к профессиям, о возможности трудоустройства на предприятия и перспективах профессионального роста, о получении профессионального образования.

8 НАЛИЧИЕ НАПОЛНЯЕМОЙ ИНФОРМАЦИОННО-МЕТОДИЧЕСКОЙ, НОРМАТИВНОЙ И ПРАВОВОЙ БАЗЫ ПО ВОПРОСАМ ОБРАЗОВАТЕЛЬНОГО, ПРОФЕССИОНАЛЬНОГО И СОЦИАЛЬНОГО ЖИЗНЕУСТРОЙСТВА ДЕТЕЙ-ИНВАЛИДОВ И ДЕТЕЙ С ОГРАНИЧЕННЫМИ ВОЗМОЖНОСТЯМИ ЗДОРОВЬЯ. Это позволит повысить эффективность процесса психологического сопровождения профессионального самоопределения детей-инвалидов, детей с ограниченными возможностями здоровья и их семей.

Важно помнить, что ПРОЦЕСС ПСИХОЛОГИЧЕСКОГО СОПРОВОЖДЕНИЯ ПРОФЕССИОНАЛЬНОГО САМООПРЕДЕЛЕНИЯ ДЕТЕЙ-ИНВАЛИДОВ И ДЕТЕЙ С ОГРАНИЧЕННЫМИ ВОЗМОЖНОСТЯМИ ЗДОРОВЬЯ – это процесс, который требует чуткого, понимающего отношения; умения индивидуально подходить к каждому, находить его положительные стороны, поддерживать позитивные силы развития, содействовать разработке индивидуально-ориентированных образовательных и профессиональных проектов.