



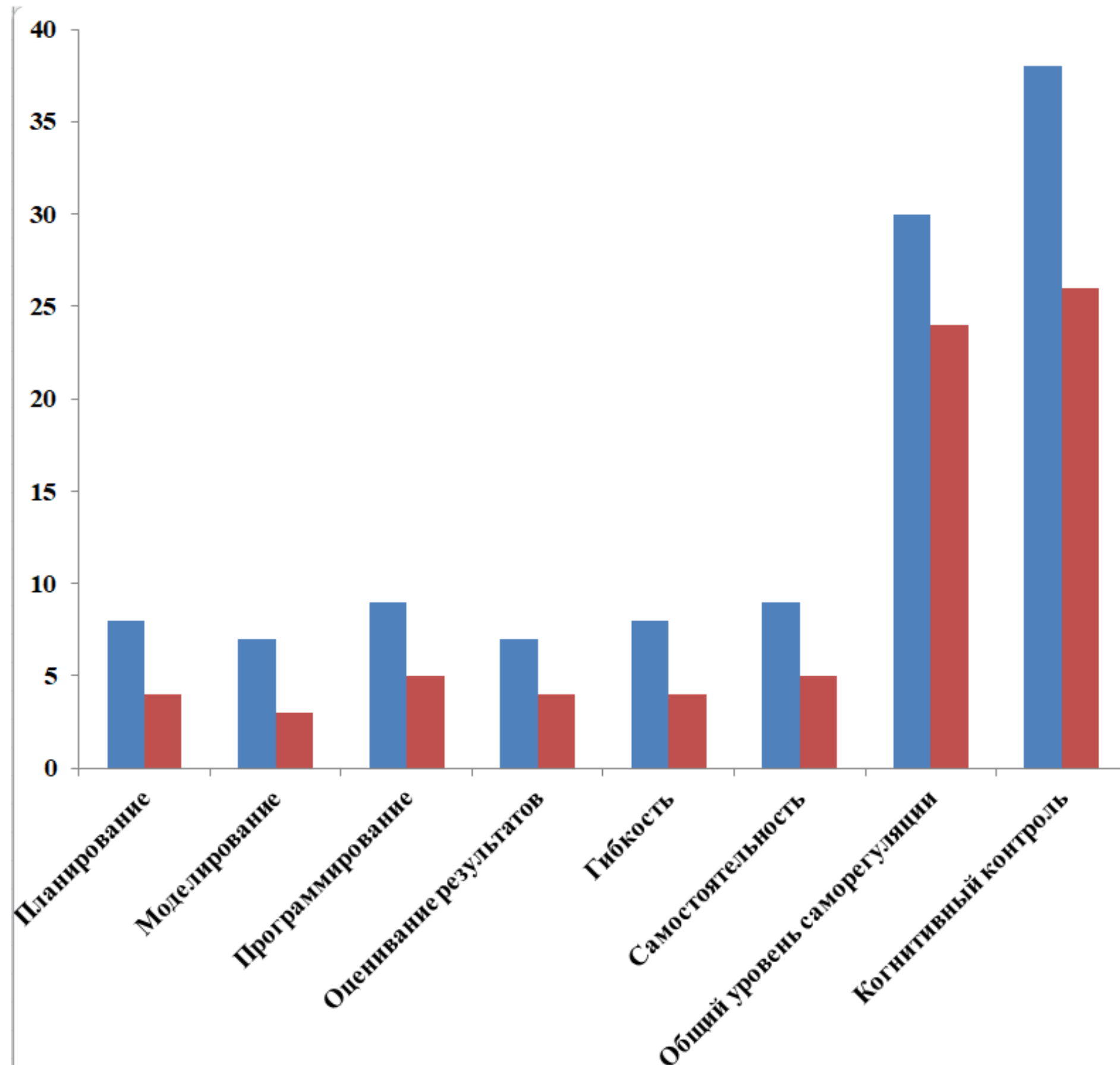
Демидовский  
университет

*220 лет*

# Ребенок в эпоху цифровой трансформации

Карпов А.В. (Ярославль, ЯрГУ)

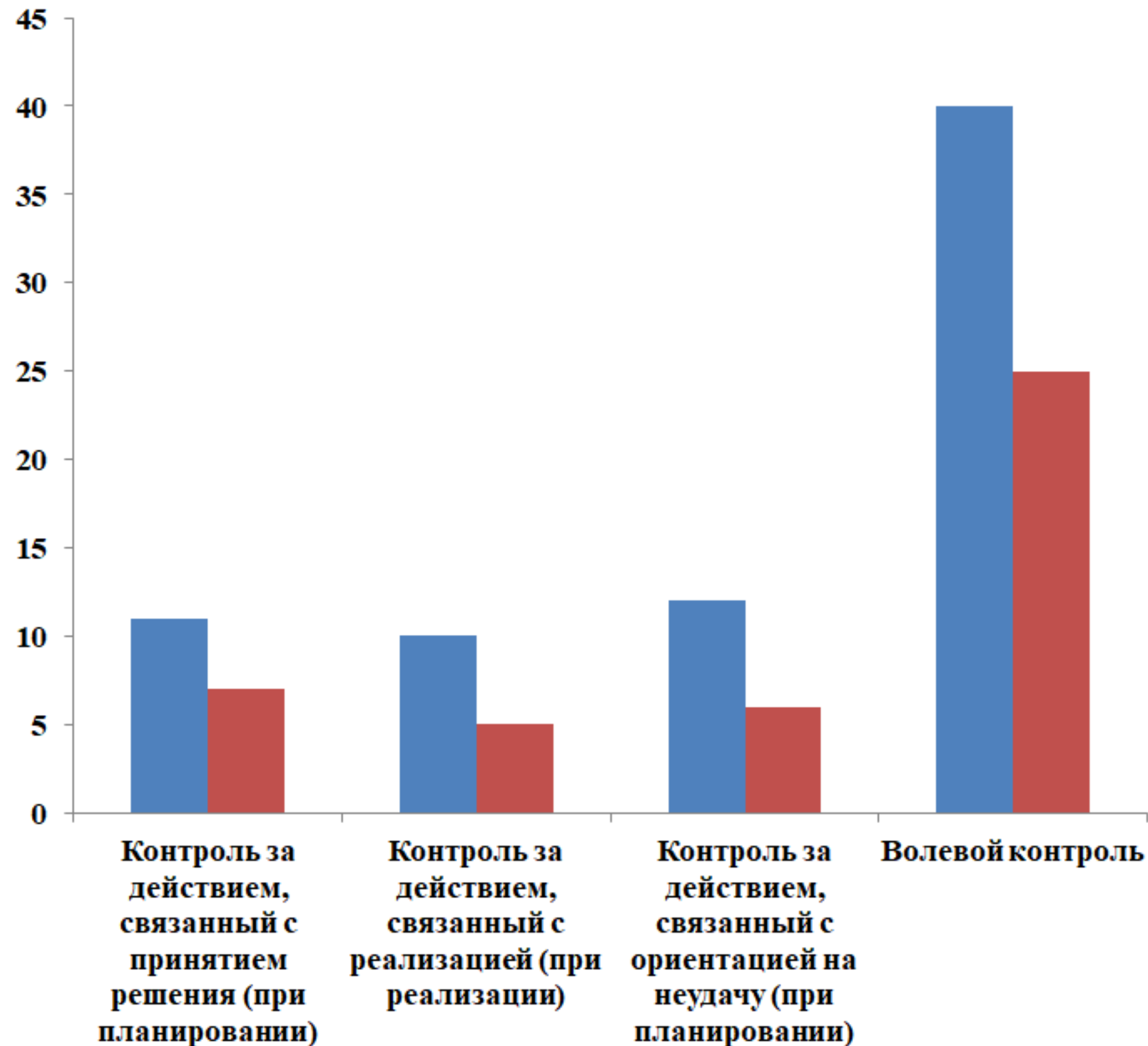
## Результаты дисперсионного анализа по параметрам, относящимся к когнитивному компоненту контроля поведения в исследуемых группах подростков



■ Группа II - испытуемые, которые не имеют полноценного доступа в интернет по погодным условиям (п. Тикси (Республика Саха)).

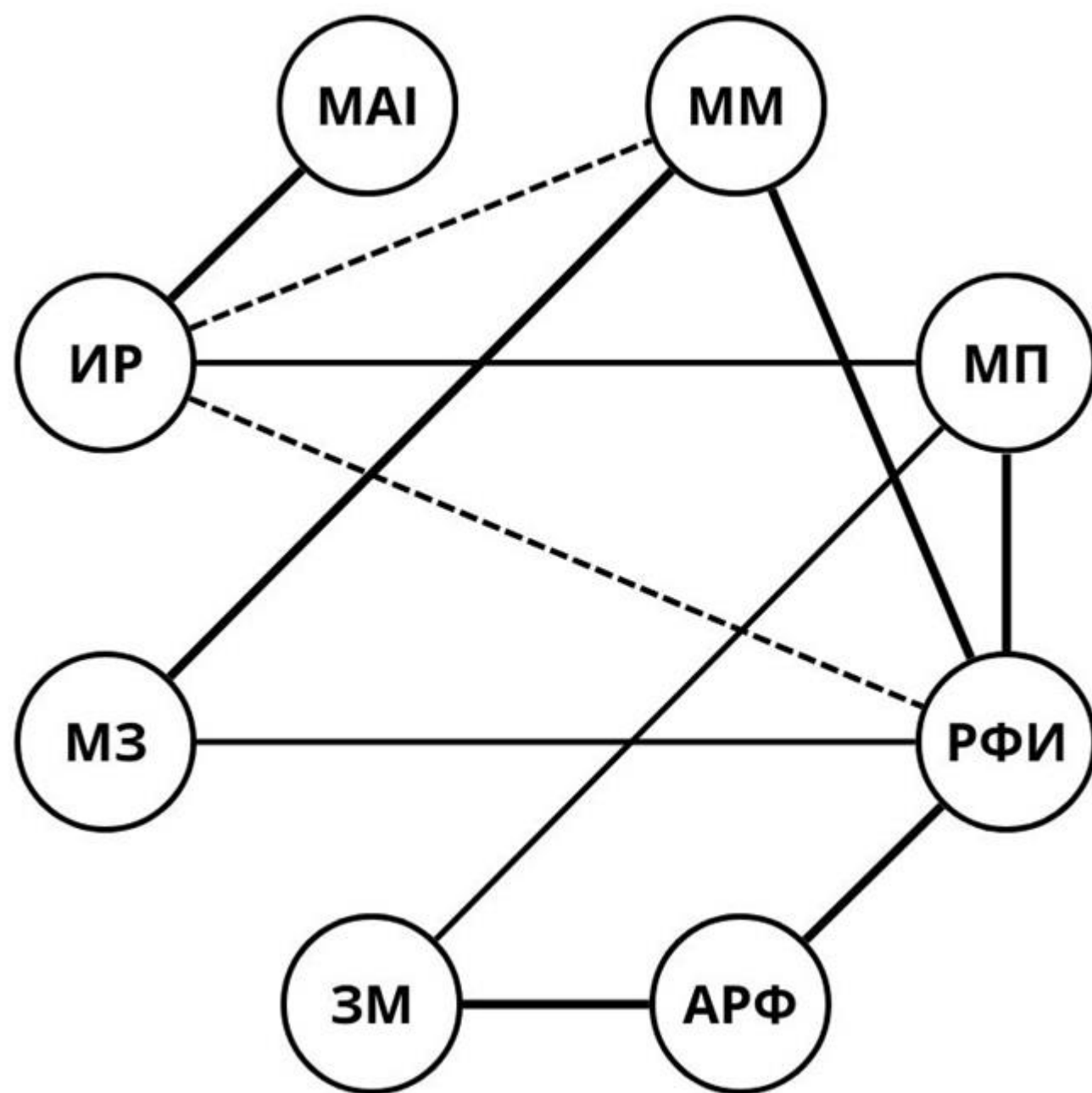
■ Группа I - испытуемые, которые имеют неограниченный доступ в интернет (г.Ярославль и Ярославская область).

## Результаты дисперсионного анализа по параметрам, относящимся к волевому компоненту контроля поведения в исследуемых группах подростков

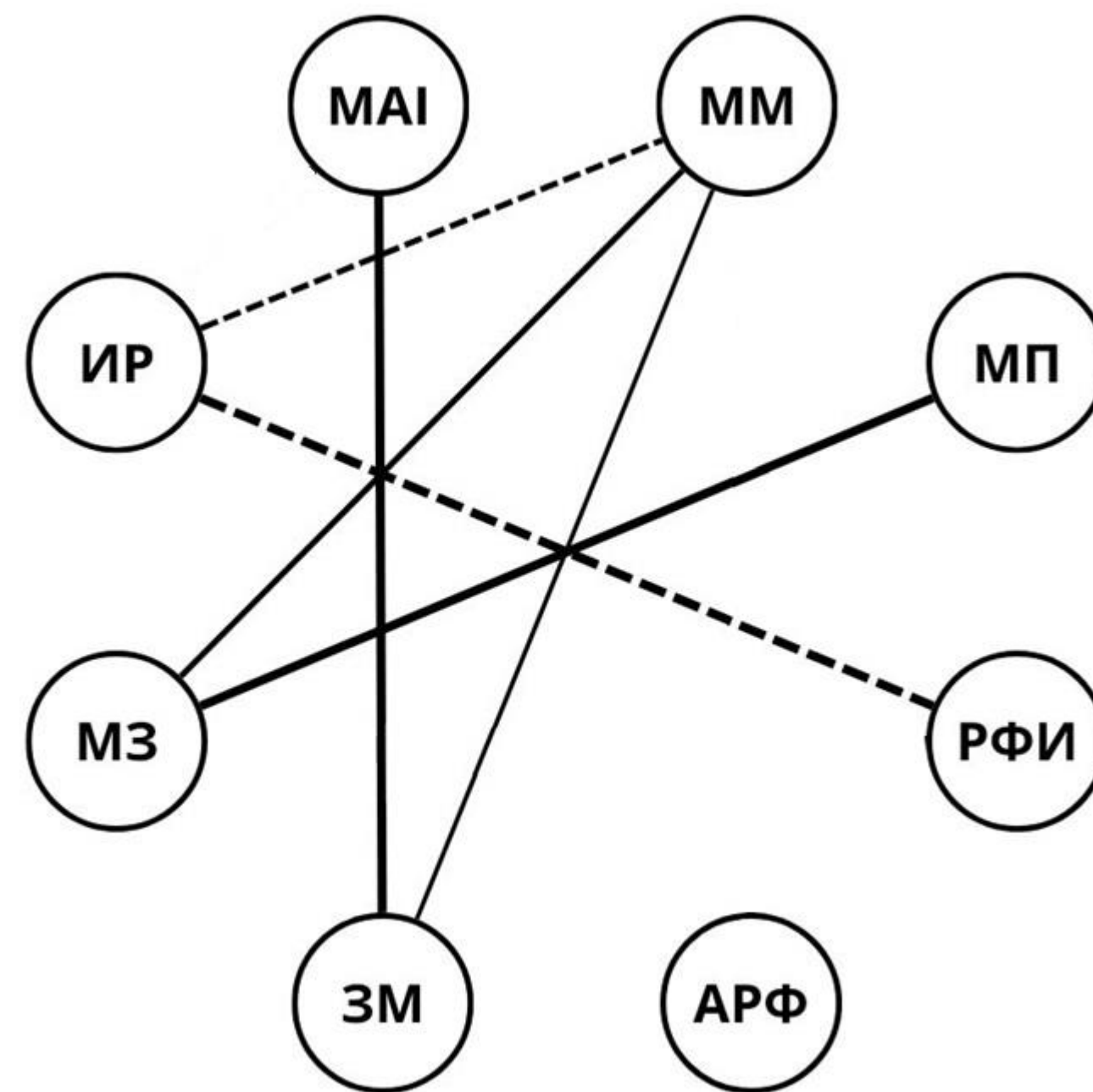


■ Группа II - испытуемые, которые не имеют полноценного доступа в интернет по погодным условиям (п. Тикси (Республика Саха)).

■ Группа I - испытуемые, которые имеют неограниченный доступ в интернет (г. Ярославль и Ярославская область).



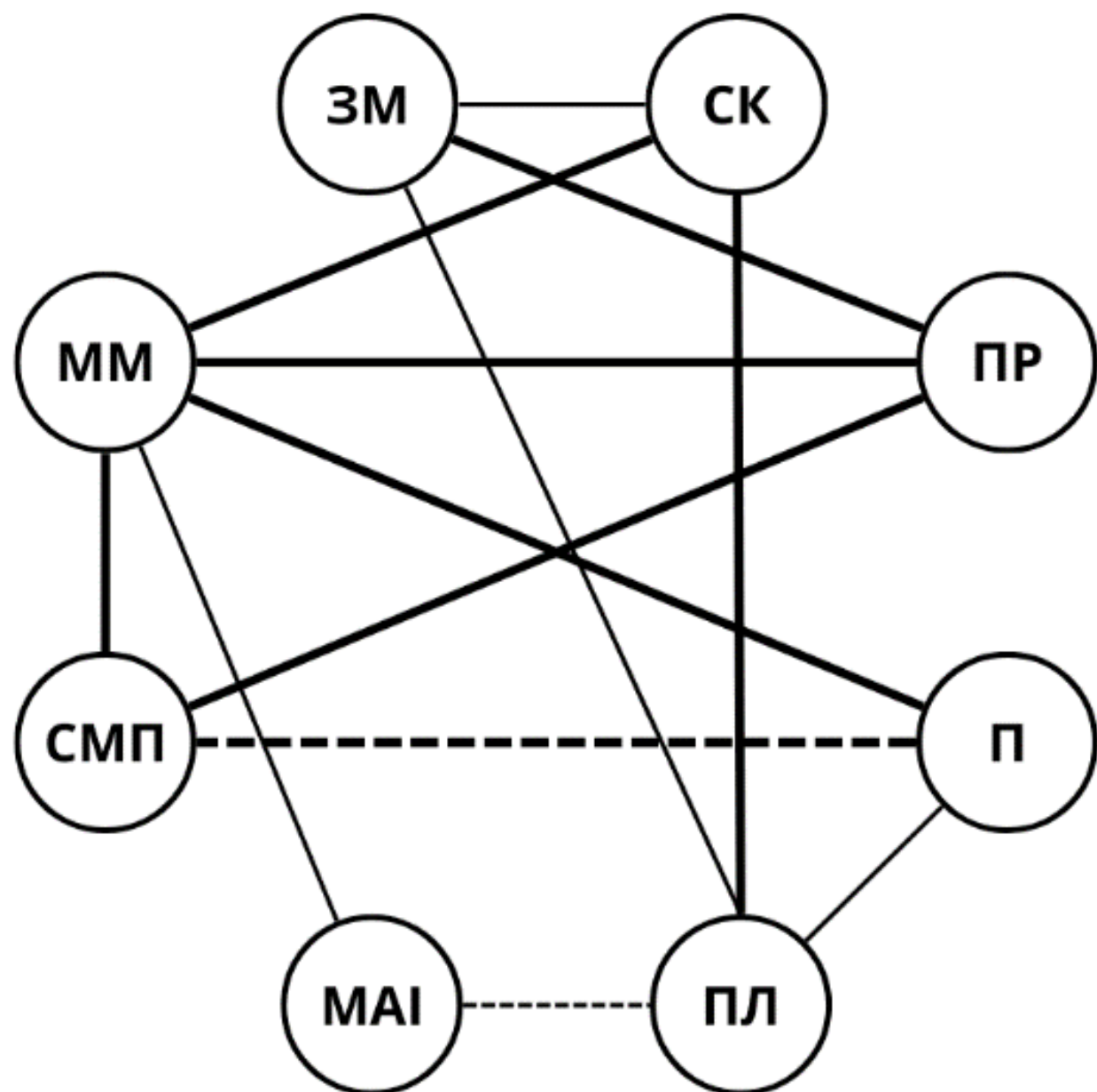
**а**  
**ИОС = 23**



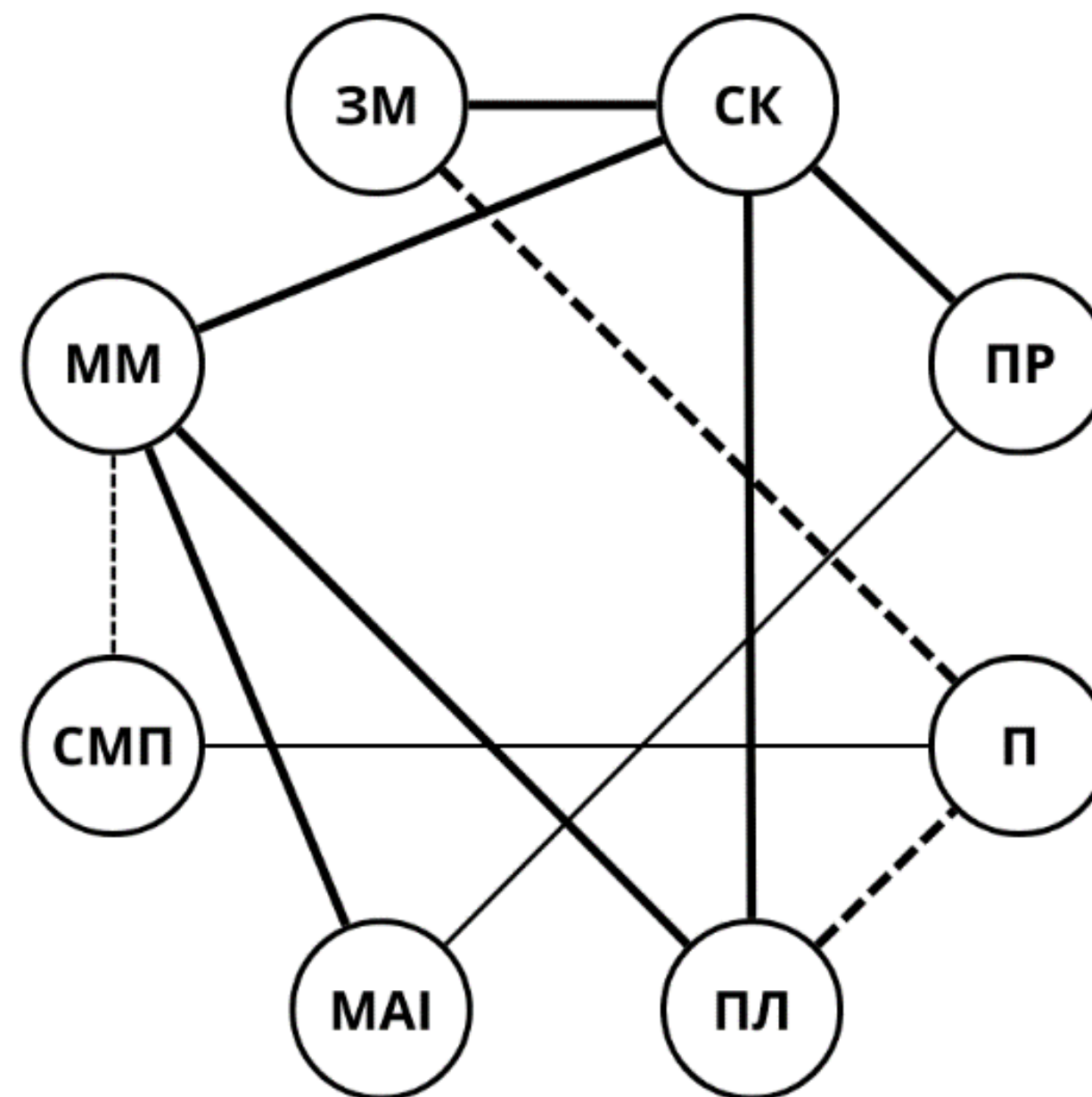
**б**  
**ИОС = 13**

**Структурограммы основных метакогнитивных процессов и качеств в двух группах испытуемых.**

*Обозначения:* МП – метапамять, РФИ – интегральный показатель общей рефлексивности, АРФ – ауторефлексия, ЗМ – знания мониторинга, МЗ – метакогнитивные знания, ИП – ингибиторная рефлексия, МАИ – метакогнитивная включенность в деятельность; а – данные 2013 г., б – данные 2023 г.; жирная линия – связи, значимые на  $p < 0,01$ ; полужирная линия – связи, значимые на  $p < 0,05$ ; пунктиром обозначены отрицательные связи.



**а**  
**ИОС = 25**

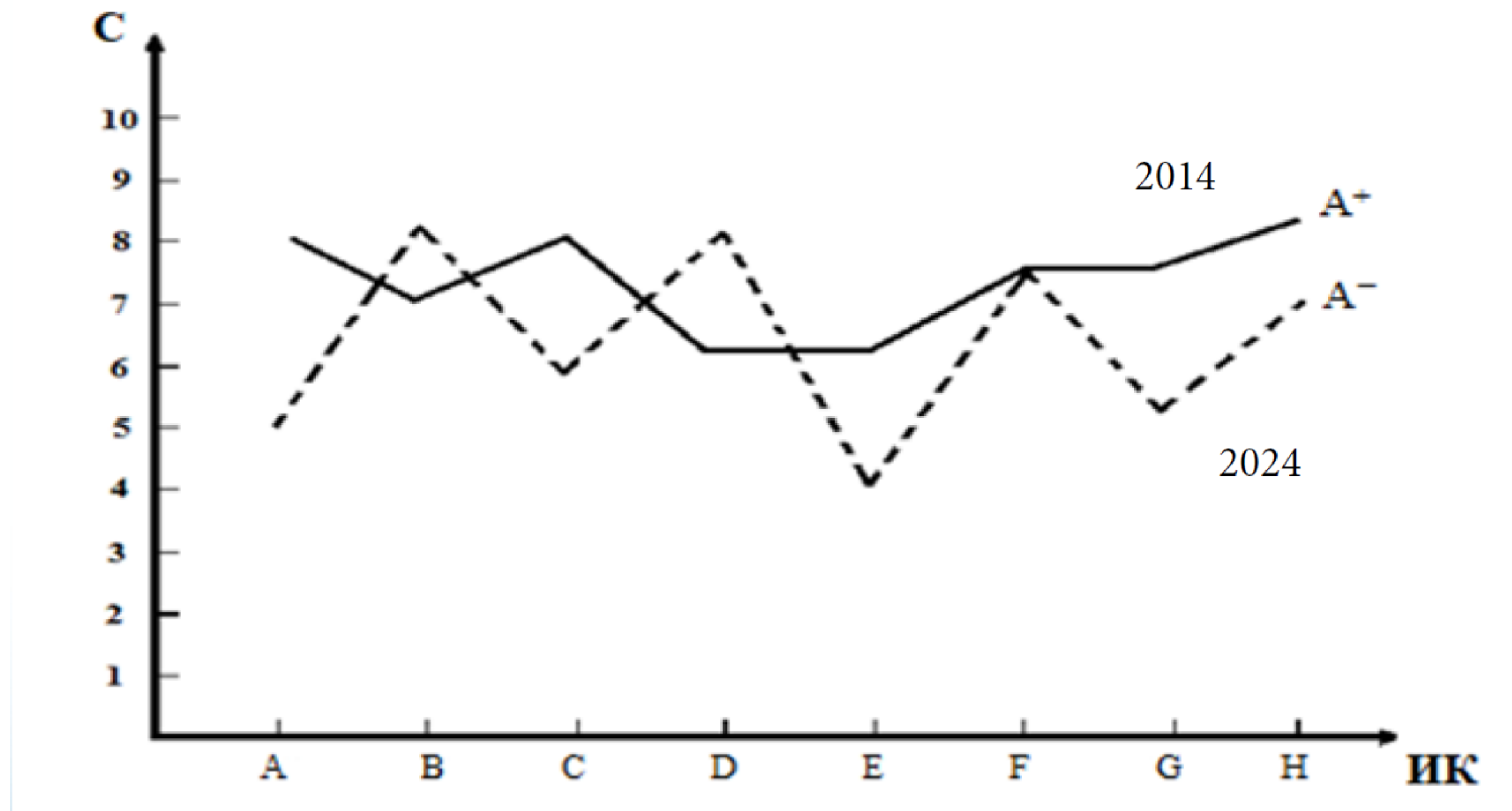


**б**  
**ИОС = 12**

**Структурограммы регулятивных процессов и качеств в первой (а) и второй (б) группах.**

*Обозначения:* СК – самоконтроль, ПР – принятие решений, П – программирование, ПЛ – планирование, МАИ – метакогнитивная включенность в деятельность, СМП – самооценка метакогнитивного поведения, ММ – мера и характер метакогнитивного мониторинга, ЗМ – сформированность «знаний о мониторинге» жирными линиями обозначены корреляционные связи, значимые на  $p < 0,01$ ; полужирными – связи, значимые на  $p < 0.05$ ; пунктирными линиями обозначены отрицательные связи.

# «Профили» степени развития адаптационно-важных качеств в двух группах



АВК – адаптационно-важные качества;  
С – степень выраженности

А. Поведенческая регуляция  
(А. Г. Маклакова и С. В. Чермянина)

В. Приятие других  
(К. Роджерс, Р. Даймонд)

С. Стремление к доминированию  
(К. Роджерс, Р. Даймонд)

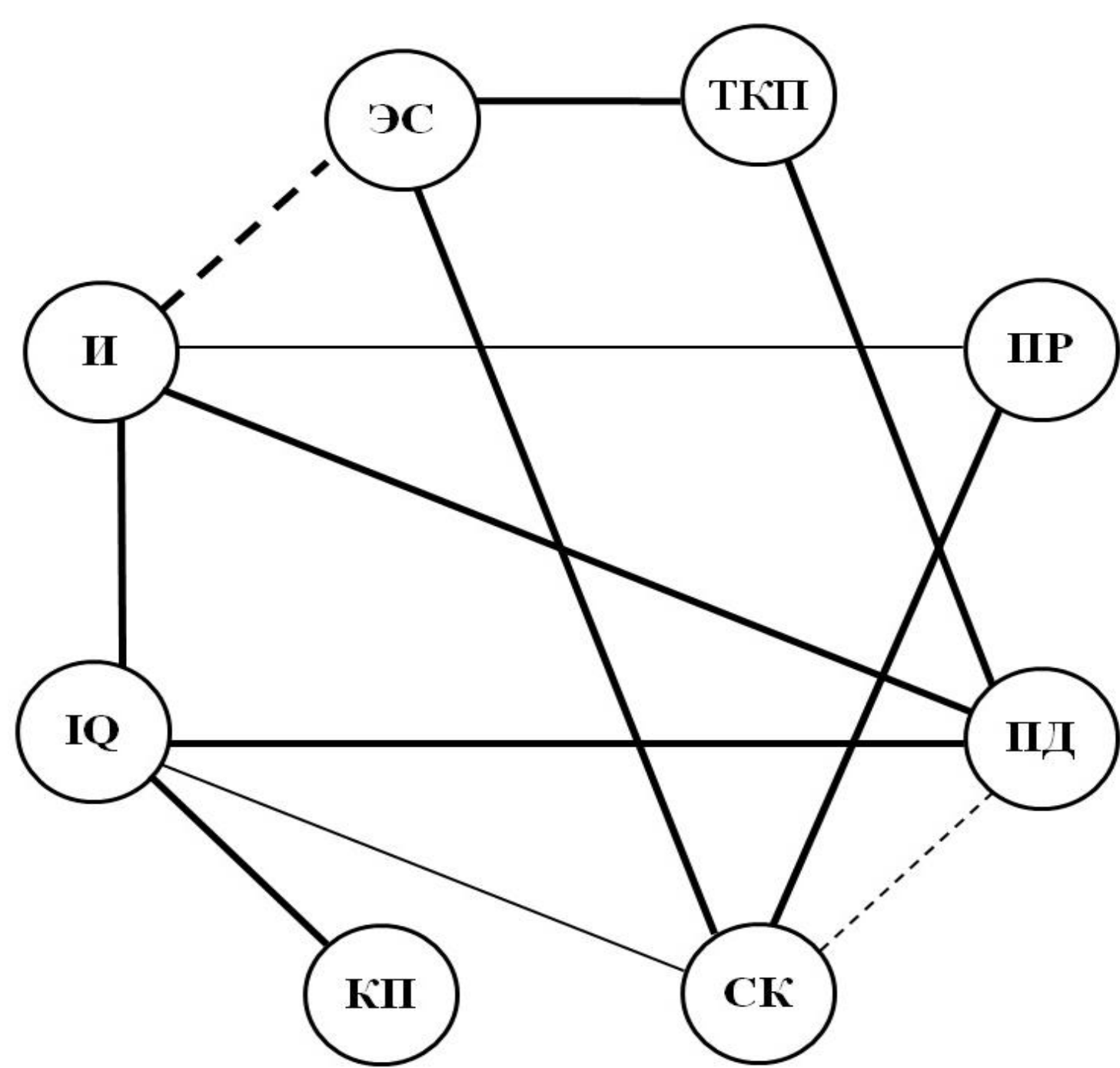
D. Коммуникативный потенциал  
(Д. Кэмпбелл)

Е. Эмоциональная стабильность  
(Ч. Спилбергер)

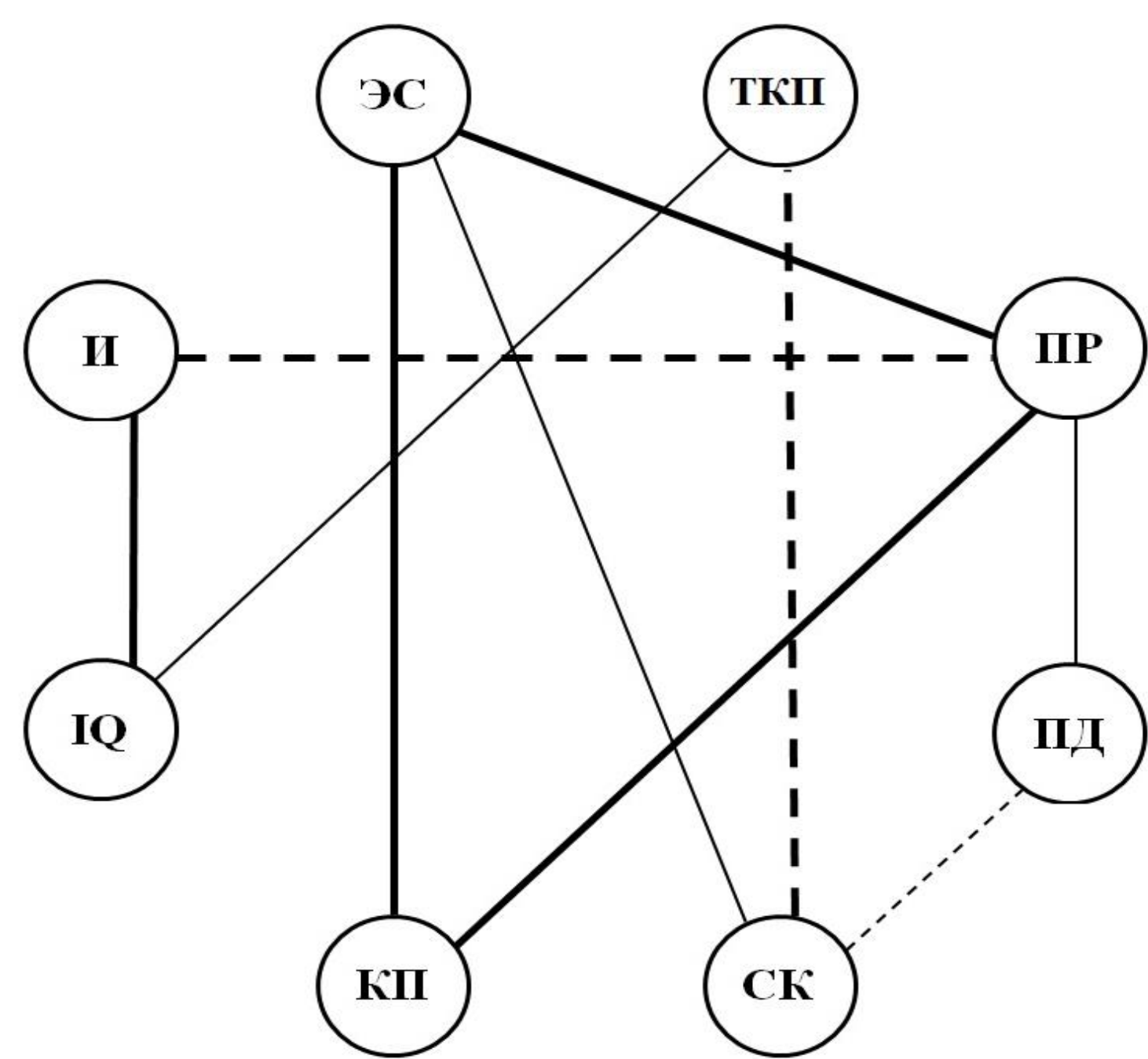
Ф. Интеллект (Р. Амтхауэр)

Г. Интернальность (Д. Роттер)

Н. Толерантность к  
конфликтному поведению (Д.  
Кэмпбелл)



**а**  
**ИОС = 23**



**б**  
**ИОС = 10**

### Структурограммы адапционно-важных качеств.

**Обозначения:** ЭС – эмоциональная стабильность, ТКП – толерантность к конфликтному поведению, ПР – поведенческая регуляция, ПД – принятие других, СК – самоконтроль, КП – коммуникативный потенциал, IQ – интеллект, И – интернальность; а – данные 2013 г., б – данные 2023 г., жирная линия – связи, значимые на  $p < 0,01$ ; полужирная линия – связи, значимые на  $p < 0,05$ ; сплошные линии – положительные связи; пунктирные линии – отрицательные связи.