



Психологическая безопасность личности в образовании: современное состояние и перспективы

Баева Ирина Александровна
доктор психологических наук, профессор, академик РАО
(г. Санкт-Петербург)

Новая социопсихологическая реальность и новые вызовы



- Изменения условий развития детей и недостаток актуальных знаний о том, как эти изменения влияют на ребенка
- Новые условия организации жизнедеятельности детей и общества в целом в условиях пандемии
- Особенности интеграции детей рабочих мигрантов и вынужденных переселенцев
- Смешанные этнические браки, распространение категории «полиэтническая семья»
- Дети с проблемами и особенностями в развитии
- Усиление рисков, связанных с социально-психологической дезадаптацией детей и подростков, их виктимизацией

Безопасность как социальная проблема в жизни общества

Потребность в безопасности



Неудовлетворение

Удовлетворение



Деформация
личности

Угроза
психическому
развитию

Позитивное
личностное
развитие

ОСНОВНЫЕ ХАРАКТЕРИСТИКИ БЕЗОПАСНОСТИ

НАДЕЖНОСТЬ

ЗАЩИЩЕННОСТЬ

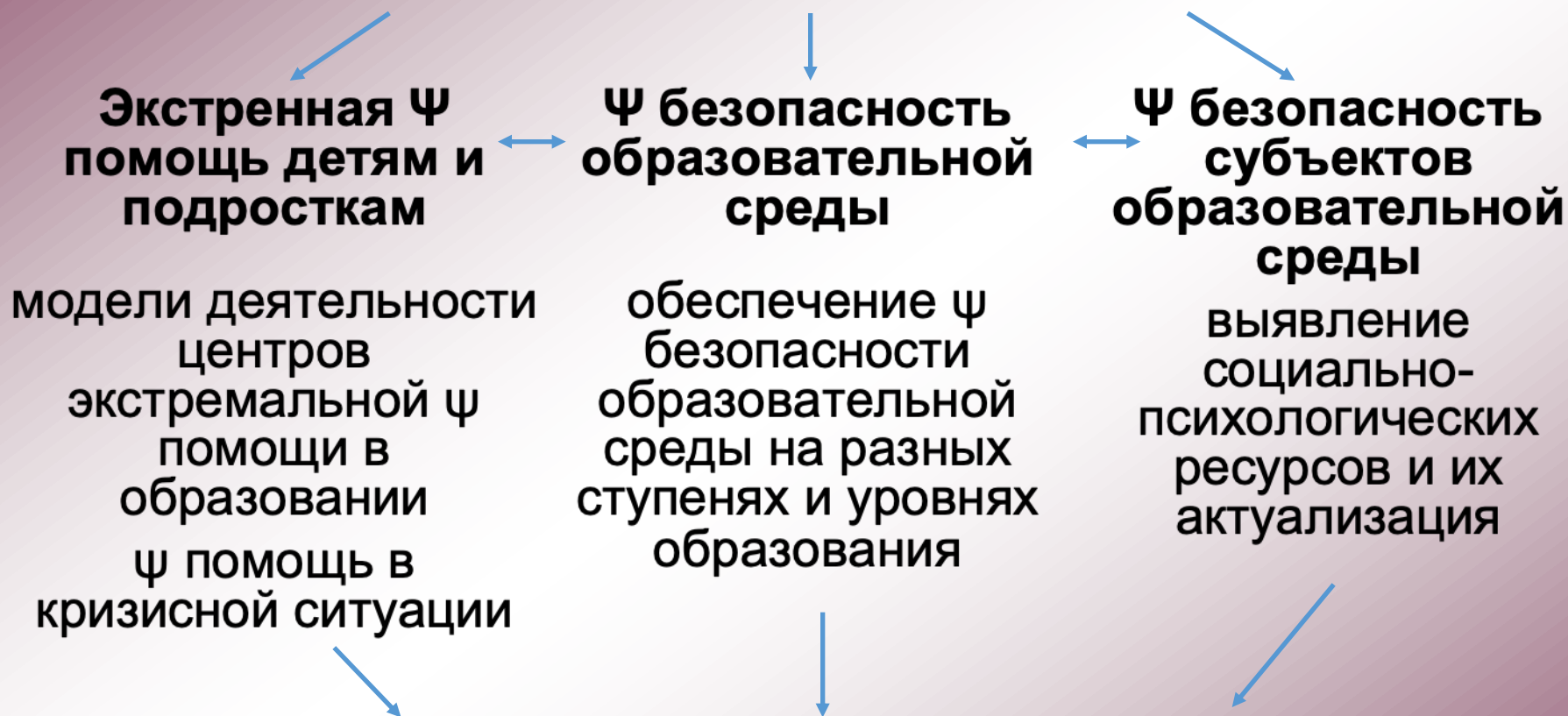
СТАБИЛЬНОСТЬ

СОПРОТИВЛЯ-
ЕМОСТЬ

ЖИВУЧЕСТЬ

▶ **Безопасность** – необходимое условие нормального развития личности, социальной организации, общества, экономики, государства.

ИССЛЕДОВАНИЕ ПРОБЛЕМ БЕЗОПАСНОСТИ В ОБРАЗОВАНИИ



Обеспечение Психологического благополучия и поддержка психического и психологического здоровья ученика, учителя, родителя

ДИНАМИКА САМОУБИЙСТВ СРЕДИ НЕСОВЕРШЕННОЛЕТНИХ

(по материалам ФГБУ «НМИЦ ПН им. В.П. Сербского» Минздрава России)



По данным Следственного комитета РФ, наметилась тенденция к увеличению количества суицидов у несовершеннолетних:

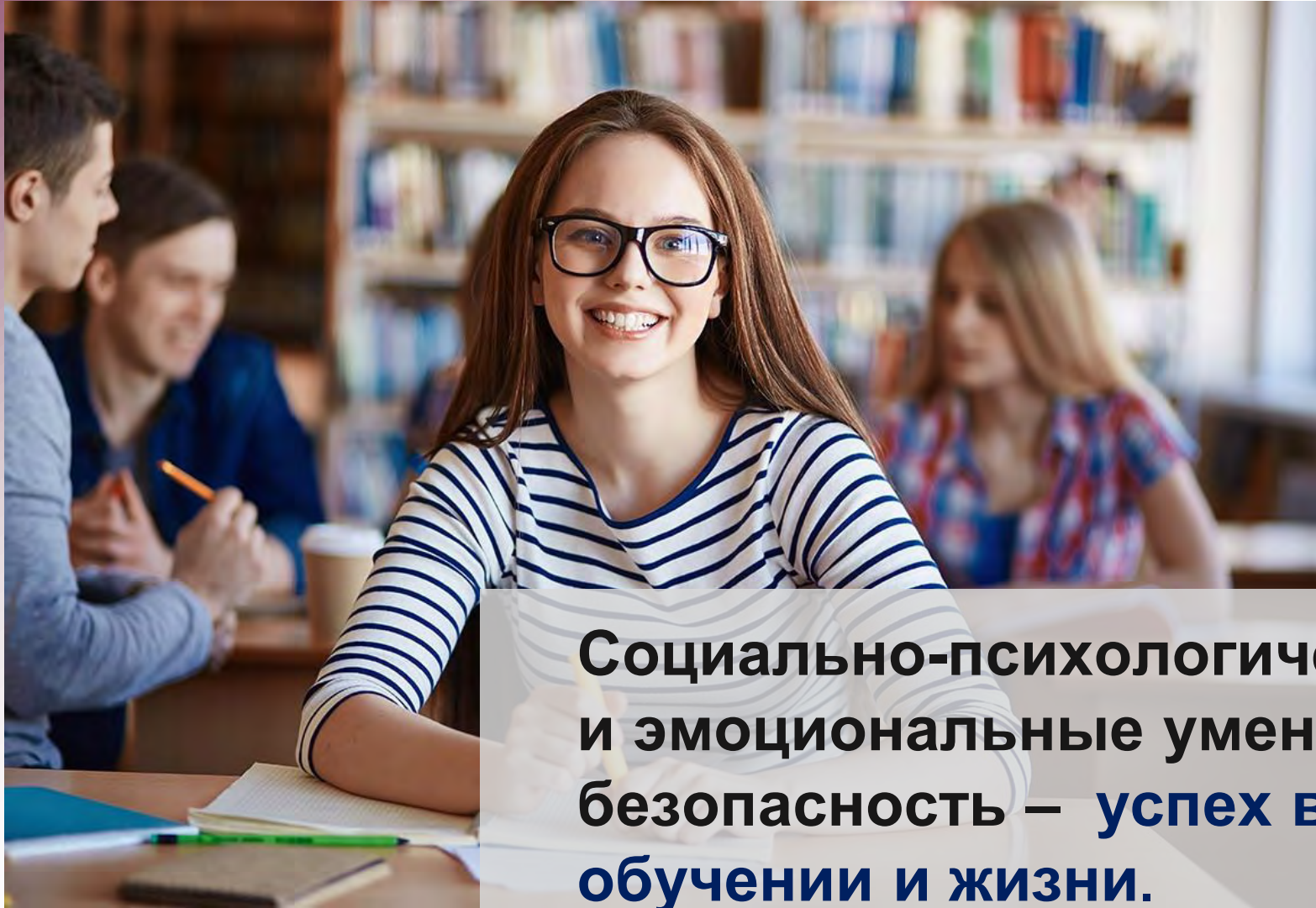
2018 год – 788 чел.

2019 год – 737 чел.

2020 год – 548 чел. (-30,4 % к 2018 год)

2021 год – 753 чел. (+37,4 % к 2020 году)

Возрастные периоды	Мужчины (на 100 тыс. населения) 2020г.	Женщины (на 100 тыс. населения) 2020г.
10-14 лет	1,4	1,1
15-19 лет	9,1	3,1
20-24 года	17,6	3,5



**Социально-психологические
и эмоциональные умения и
безопасность – успех в
обучении и жизни.**



Мир, в который войдет этот подросток

Будет ли там работа?

Сохранит ли он свою работу со временем?

Что ему потребуется, чтобы быть способным иметь семью?

На какие ресурсы следует опираться, чтобы сохранить состояние психологической безопасности и нормально функционировать?

ПСИХОЛОГИЯ БЕЗОПАСНОСТИ

БЕЗОПАСНОСТЬ СРЕДЫ



такое состояние среды, которое:

- свободно от проявлений психологического насилия,
- способствует удовлетворению основных потребностей в межличностном взаимодействии,
- создает референтную значимость среды
- обеспечивает защищенность

БЕЗОПАСНОСТЬ ЛИЧНОСТИ



проявляется в:

- способности личности сохранять устойчивость в среде с определенными параметрами, в том числе и с психотравмирующими воздействиями,
- сопротивляемости личности деструктивным воздействиям,
- переживании защищенности в конкретной жизненной ситуации



ПСИХОЛОГИЧЕСКАЯ БЕЗОПАСНОСТЬ ЛИЧНОСТИ:

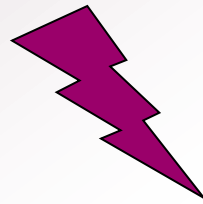
- ✓ Как психологический феномен – определенное состояние: способствующее сохранению устойчивости в среде с определенными параметрами, в том числе, и с психотравмирующими воздействиями
- ✓ Как отдельное состояние в силу своей значимости для развития человека



СОСТОЯНИЯ ПСИХОЛОГИЧЕСКОЙ БЕЗОПАСНОСТИ ЛИЧНОСТИ:

- ✓ **Первое** – состояние стабильной психологической безопасности
- ✓ **Второе** – отсутствие психологической безопасности
- ✓ **Третье** – состояние неустойчивой психологической безопасности

ОСНОВНЫЕ УГРОЗЫ ПСИХОЛОГИЧЕСКОЙ БЕЗОПАСНОСТИ В ОБРАЗОВАТЕЛЬНОЙ СРЕДЕ



**наличие
психологического
насилия**



**неудовлетворенность
основных потребностей
в личностно-
доверительном общении**



**отсутствие
референтной значимости
образовательной среды**

СТРУКТУРНАЯ МОДЕЛЬ ОБРАЗОВАТЕЛЬНОЙ СРЕДЫ

Личностно-эмоциональная защищенность

*Психологически
безопасная
(партнерско-
диалогическая) среда*

*Либеральная
среда*

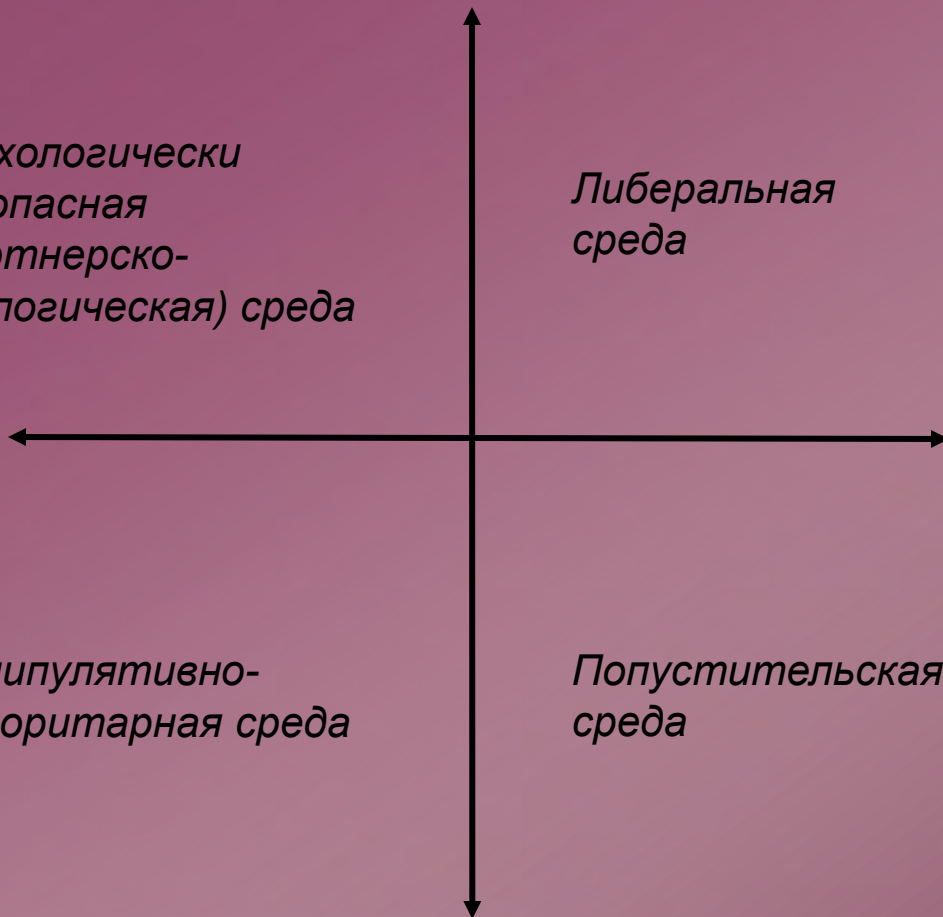
Социально-
психологическая
умелость

Социально-
психологическая
неумелость

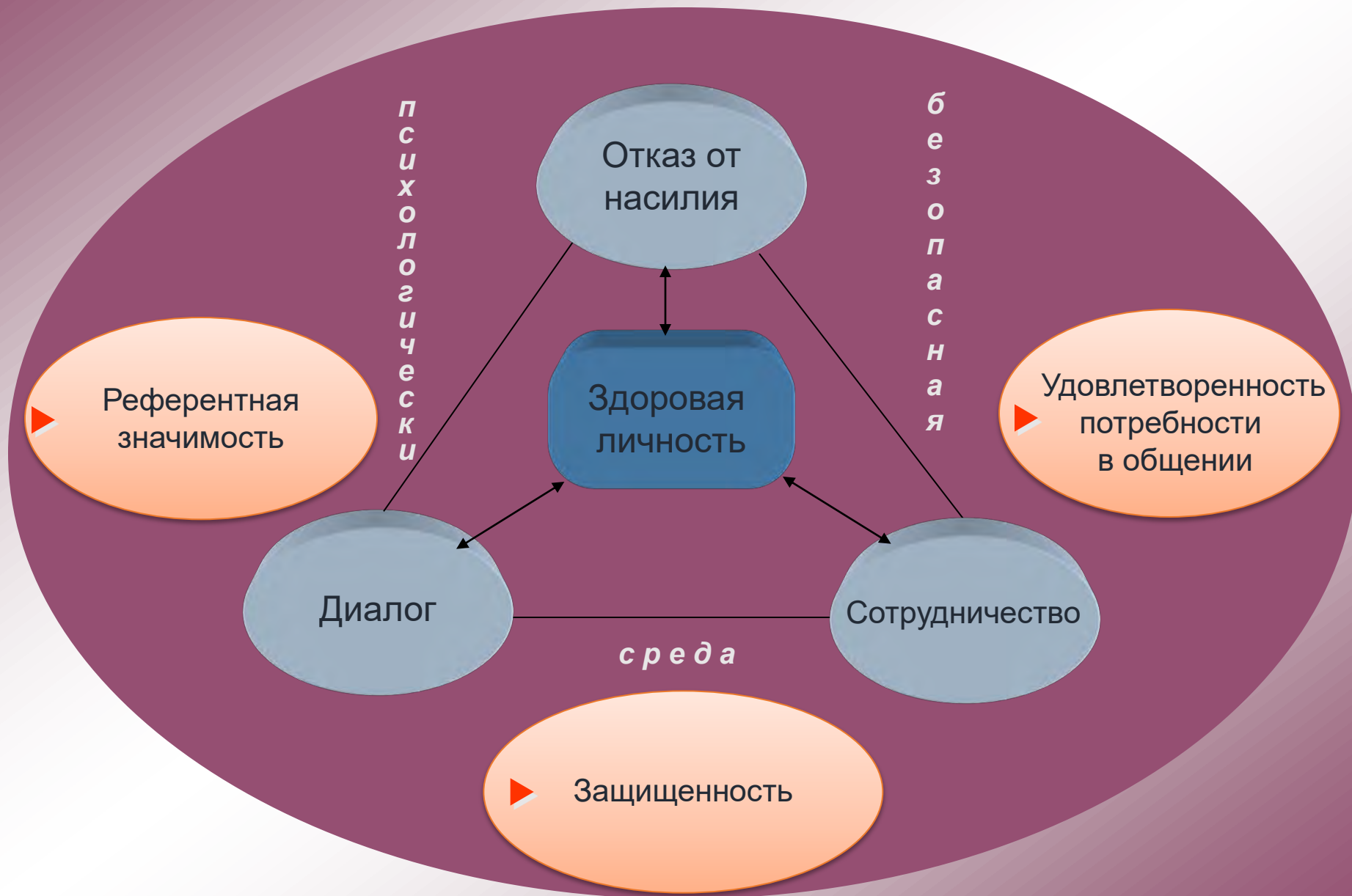
*Манипулятивно-
авторитарная среда*

*Попустительская
среда*

Личностно-эмоциональная незащищенность



ТЕХНОЛОГИЧЕСКАЯ МОДЕЛЬ ПСИХОЛОГИЧЕСКОЙ БЕЗОПАСНОСТИ В ОБРАЗОВАТЕЛЬНОЙ СРЕДЕ



ОСНОВНЫЕ РЕСУРСЫ ПСИХОЛОГИЧЕСКОЙ БЕЗОПАСНОСТИ ЛИЧНОСТИ:

Жизнестойкость, устойчивый положительный эмоциональный фон,
удовлетворенность жизнью

РЕСУРСЫ НА РАЗНЫХ ЭТАПАХ ОНТОГЕНЕЗА

Подростки	Молодежь	Взрослые	Пожилые
Оптимизм, активное отношение к жизненной ситуации			представление о собственной социальной привлекательности;
расширенные социальные связи; умения и навыки преодолевающего поведения	Эффективные копинг-стратегии, адаптивность		
	высокий уровень осмысленности жизни;	высокие показатели самооценки;	высокий эмоциональный тонус, раскованность, спокойствие
		доверие к себе; мотивация к успеху; самоконтроль;	низкий уровень стремления к доминированию;
		свобода выбора и возможность саморазвития и др.	развитые социальные способности;
			низкий уровень эмоциональной напряженности



ЛИЧНОСТНЫЕ РЕСУРСЫ ПСИХОЛОГИЧЕСКОЙ БЕЗОПАСНОСТИ ПЕДАГОГОВ


- ✓ Индекс хорошего самочувствия
- ✓ Ценности
- ✓ Психологическое благополучие
- ✓ Стратегии психологической готовности к инновациям

Для педагогов коррекционных школ – **уровень
жизнестойкости личности**

ЛИЧНОСТНЫЕ РЕСУРСЫ ПСИХОЛОГИЧЕСКОЙ БЕЗОПАСНОСТИ ПОДРОСТКОВ В ОБРАЗОВАТЕЛЬНОЙ СРЕДЕ

- ✓ высокий уровень ценностей конформности и традиции
- ✓ низкий уровень ценности стимуляции
- ✓ позитивный образ будущего
- ✓ низкий уровень одиночества
- ✓ низкий уровень враждебности и гнева
- ✓ высокий уровень обработки социальной информации
- ✓ включенность личности в деятельность и события своей жизни





Задачи и перспективы исследования безопасности в образовании

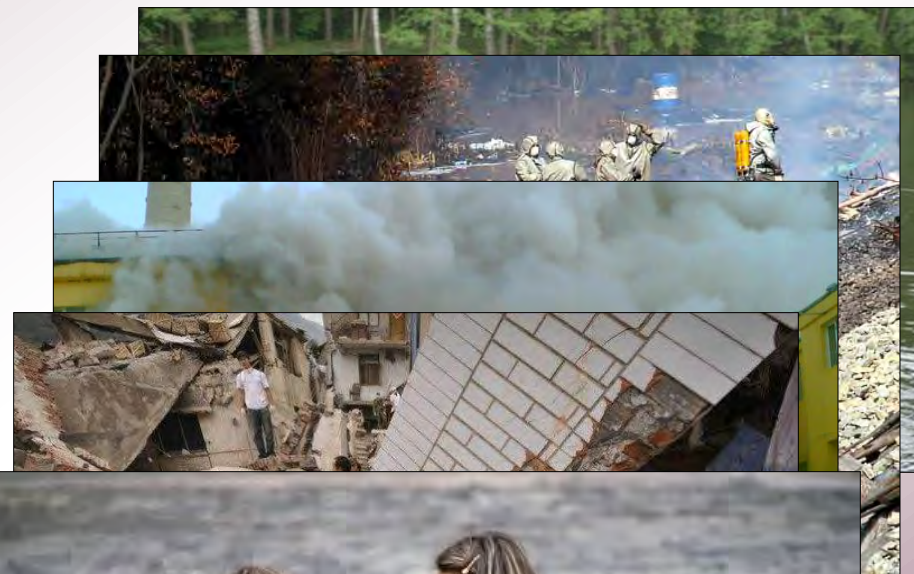
Выделены три основных системных базисных фактора:

- человек в образовании;
- содержание образования;
- педагогическое взаимодействие.

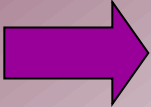
ПЕРСПЕКТИВЫ ИССЛЕДОВАНИЯ

I. Ситуация, содержащая угрозу психологической безопасности личности и среды

- Физическому и/или психологическому благополучию;
- Продолжающиеся во времени / воздействующие в ограниченный промежуток времени;
- В межличностном взаимодействии / опосредованно.



ПЕРСПЕКТИВЫ ИССЛЕДОВАНИЯ



II. Характеристика объекта исследования

- Социально-демографические особенности (пол, возраст, образование и др.);
- Психологические особенности.



ПЕРСПЕКТИВЫ ИССЛЕДОВАНИЯ

III. Ресурсы устойчивости и сопротивляемости личности

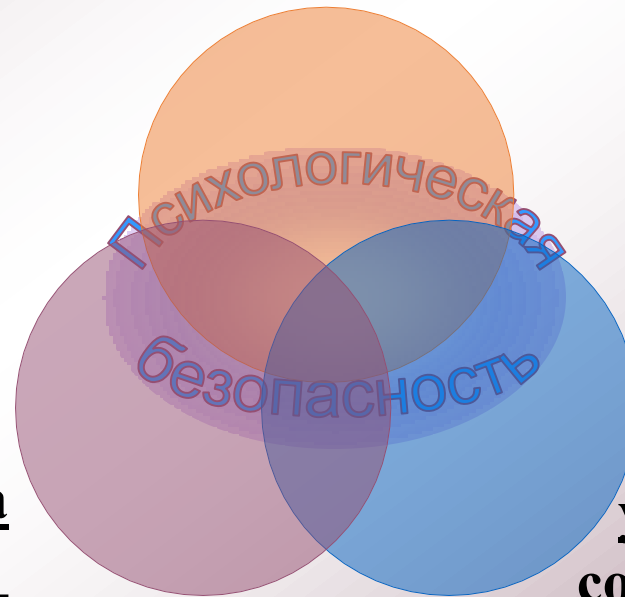
- Внешние (ближайшее социальное окружение);
- Внутренние (индивидуально-типологические особенности, социально-психологические особенности и др.).




ПЕРСПЕКТИВЫ ИССЛЕДОВАНИЯ

Ситуация, содержащая угрозу
психологической безопасности
личности и среды

Характеристика
объекта
исследования



Ресурсы
устойчивости и
сопротивляемости
личности

- 
- **Безопасность – психологический ресурс образовательной среды.**
 - **Система образования – психолого-педагогический ресурс обеспечения безопасности в обществе.**



1797

Спасибо за внимание!
irinabaeva@mail.ru